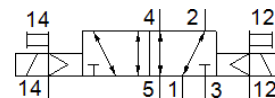
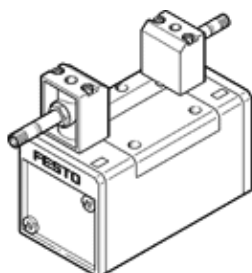


Електромагнитен разпределител JMFH-5/2-D-2-S-C-EX

Специф. Номер: 535967

FESTO

с ръчно задействане, без бобини и щекери. Бобините и щекерите се поръчват отделно.



Информационен лист

| Белег | Стойност |
|--|--|
| Разпределителна функция | 5/2 бистабилен |
| Тип на задействане | електрически |
| монтажна ширина | 54 mm |
| Стандартен номинален дебит | 2,300 l/min |
| Operating pressure MPa | -0.09 ... 1.6 MPa |
| Работно налягане | -0.9 ... 16 bar |
| Конструкция | Плунжерен |
| CE- знаци (виж декларация за съответствие) | по EU-нормала за Ex-защита (ATEX) |
| UKCA marking (see declaration of conformity) | To UK EX instructions |
| ATEX-Категория газ | II 2G |
| ATEX-Категория прах | II 2D |
| Ex-взриво защита газ | Ex h IIC T4 Gb |
| Ex-взриво защита прах | Ex h IIIC T105°C Db |
| Ex-температура на околната среда | -5 °C ≤ Ta ≤ +40 °C |
| Сертификация за взривозащитеност извън ЕС | EPL Db (GB) EPL Gb (GB) |
| Клас на защита | IP65 |
| Номинален размер | 11.5 mm |
| Растерен размер | 56 mm |
| Функция-изходящ въздух | дроселируем |
| Принцип на уплътняване | мек |
| Монтажна позиция | по избор |
| Отговаря на стандарта | ISO 5599-1 |
| Ръчно задействане | с принадлежности, с фиксация избутващ |
| ISO-код | 269 |
| Тип управление | с предуправление |
| Зхранване с управляващ(пилотен) въздух | външен |
| Посока на протичане | реверсивен |
| Overlap | Positive overlap |
| Управляващо(пилотно) налягане | 2 ... 10 bar |
| Време за превключване, реверсирано | 18 ms |
| Максимален позитивен тестови импулс с логика 0 | 2,200 μs |
| Максимален негативен тестови импулс с логика 1 | 3,700 μs |
| Работна среда | Съгстен въздух по ISO 8573-1:2010 [7:4:4] |
| Забележка за работната и пилотната среди | Възможен е режим на работа със смазване (изисква се за целия оставащ експлоатационен период) |
| Устойчивост на вибрации | Transport application test with severity level 1 as per FN 942017-4 and EN 60068-2-6 |
| Шоково съпротивление | Тест на удар с ниво на тежест 2 в съответствие с FN 942017-5 и EN 60068-2-28 |
| PWIS conformity | VDMA24364-B1/B2-L |

| Белег | Стойност |
|-------------------------------|---|
| Температура на средата | -10 ... 60 °C |
| Ниво на звуково налягане | 85 dB(A) |
| Управляващ флуид | Сгъстен въздух по ISO 8573-1:2010 [7:4:4] |
| Температура на околната среда | -5 ... 40 °C |
| Тегло на продукта | 820 g |
| Електрически извод | чрез F-бобина, поръчва се отделно |
| Тип на закрепване | на присъединителна плоча С проходим отвор и винт |
| Извод, пилот 82 | M5 |
| Извод, пилот 84 | M5 |
| Извод, пилот 12 | Присъединителна плоча размер 2 по ISO 5599-1 |
| Извод, пилот 14 | Присъединителна плоча размер 2 по ISO 5599-1 |
| Пневматичен извод 1 | Присъединителна плоча размер 2 по ISO 5599-1 |
| Пневматичен извод 2 | Присъединителна плоча размер 2 по ISO 5599-1 |
| Пневматичен извод 3 | Присъединителна плоча размер 2 по ISO 5599-1 |
| Пневматичен извод 4 | Присъединителна плоча размер 2 по ISO 5599-1 |
| Пневматичен извод 5 | Присъединителна плоча размер 2 по ISO 5599-1 |
| Материал-забележка | RoHS konform |
| Material seals | HNBR NBR |
| Material housing | Алуминиева отливка |