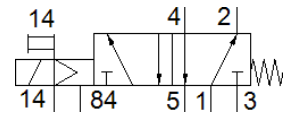
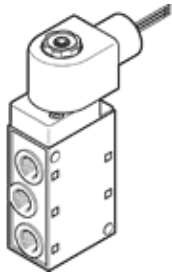


# Електромагнитен разпределител MFH-5-1/4-S-EX

Специф. Номер: 535910

FESTO

с ръчно задействане, без бобина и щекер. Бобините и щекерите се поръчват отделно.



## Информационен лист

Белег	Стойност
Разпределителна функция	5/2 моностабилен
Тип на задействане	електрически
монтажна ширина	30.5 mm
Стандартен номинален дебит	1,000 l/min
Operating pressure MPa	0 ... 0.8 MPa
Работно налягане	0 ... 8 bar
Конструкция	Клапанен
Тип на ресет	механична пружина
СЕ- знаци (виж декларация за съответствие)	по EU-нормала за Ex-защита (ATEX)
Сертификация за взривозащитеност извън ЕС	EPL Db (GB) EPL Gb (GB)
UKCA marking (see declaration of conformity)	To UK EX instructions
ATEX-Категория газ	II 2G
ATEX-Категория прах	II 2D
Ex-взриво защита газ	Ex h IIC T4 Gb
Ex-взриво защита прах	Ex h IIIC T130°C Db
Ex-температура на околната среда	-5°C ≤ Ta ≤ +40°C
Клас на защита	IP65
Номинален размер	7 mm
Растерен размер	32 mm
Функция-изходящ въздух	дроселируем
Принцип на уплътняване	мек
Монтажна позиция	по избор
Ръчно задействане	с фиксация
Тип управление	с предуправление
Зхранване с управляващ(пилотен) въздух	външен
Посока на протичане	нереверсивен
Overlap	Underlap
Pilot pressure MPa	0.15 ... 0.8 MPa
Управляващо(пилотно) налягане	1.5 ... 8 bar
b-стойност	0.19
C-стойност	4.49 l/sbar
Време за превключване, изключено	29 ms
Време за превключване, включено	9 ms
Максимален позитивен тестови импулс с логика 0	2,200 µs
Максимален негативен тестови импулс с логика 1	3,700 µs
Характеристика на бобината	Моля, уверете се, че сте поръчали соленоидната бобина отделно
Работна среда	Съгстен въздух по ISO 8573-1:2010 [7:4:4]
Забележка за работната и пилотната среди	Възможен е режим на работа със смазване (изисква се за целия оставащ експлоатационен период)
Клас на корозионна устойчивост KBK	1 - Ниска корозия под напрежение
PWIS conformity	VDMA24364-B1/B2-L

Белег	Стойност
Температура на складиране	-20 ... 60 °C
Температура на средата	-5 ... 40 °C
Управляващ флуид	Сгъстен въздух по ISO 8573-1:2010 [7:4:4]
Температура на околната среда	-5 ... 40 °C
Тегло на продукта	290 g
Електрически извод	чрез F-бобина, поръчва се отделно
Тип на закрепване	на клеморед с проходен отвор по избор:
Извод към атмосфера	M5
Извод, пилот 84	M5
Извод, пилот 14	M5
Пневматичен извод 1	G1/4
Пневматичен извод 2	G1/4
Пневматичен извод 3	G1/4
Пневматичен извод 4	G1/4
Пневматичен извод 5	G1/4
Материал-забележка	RoHS konform
Material seals	NBR TPE-U(PU)
Material housing	Алуминиева отливка