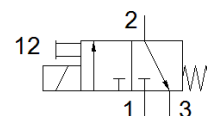
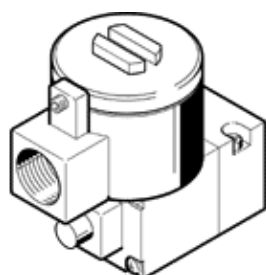


Пилотен разпределител MGXDH-3/2-1.2-24DC-EX

Специф. Номер: 535615

FESTO

с CNOMO-присъединителна повърхност, по ISO 15218.
Този тип е за работа във вакуум.



Информационен лист

Белег	Стойност
Разпределителна функция	3/2 затворен моностабилен
Тип на задействане	електрически
Operating pressure MPa	-0.09 ... 0.8 MPa
Работно налягане	-0.9 ... 8 bar
Operating pressure	-13.05 ... 116 psi
Конструкция	Включващ разпределител
Тип на ресет	механична пружина
СЕ- знаци (виж декларация за съответствие)	по EU-нормала за Ex-защита (ATEX)
Сертификация за взривозащитеност извън ЕС	EPL Db (CN) EPL Db (IEC-EX) EPL Gb (CN) EPL Gb (IEC-EX)
Отдел издаващ сертификати	ATEX: CML 15 ATEX 1119X CCC-Ex: 2020322307001701 IEC: IECEx CML 17.0147X
ATEX-Категория газ	II 2G
ATEX-Категория прах	II 2D
Ex-взриво защита газ	ATEX: Ex db IIC T5 Gb CCC-Ex: Ex d IIC T3/T6 Gb
Ex-взриво защита прах	Ex tb IIIC T100°C Db
Ex-температура на околната среда	ATEX: -65°C ≤ Ta ≤ +55°C CCC-Ex: -20°C ≤ Ta ≤ +40°C
Клас на защита	IP66
Ръчно задействане	с фиксация
Посока на протичане	нереверсивен
Продължителност на включване	100 %
Клас на изолацията	H
Характеристика на бобината	24 V DC: 3 W
Допустими колебания на честотата	+/- 10 %
Работна среда	Съгъстен въздух по ISO 8573-1:2010 [7:4:4]
Забележка за работната и пилотната среди	Възможен е режим на работа със смазване (изисква се за целия оставащ експлоатационен период)
Клас на корозионна устойчивост KBK	2 - Умерена корозия под напрежение
PWIS conformity	VDMA24364 zone III
Температура на околната среда	-20 ... 80 °C
Тип на закрепване	CNOMO
Материал-забележка	RoHS konform