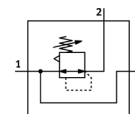
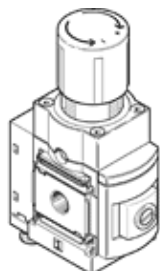


Прецизен регулатор на налягане MS6-LRPB-1/2-D4-A8-BE

Специф. Номер: 534916

FESTO

индиректно управляван регулатор, работно налягане до 2,5 bar.



Информационен лист

Белег	Стойност
Размер	6
Серия	MS
Заклучване на задействането	Въртяща глава със заключване
Монтажна позиция	по избор
Конструкция	Прецизен мембранен регулатор с предуправление
Регулираща функция	Изходно налягане постоянно с вторично обезвъздушаване
Манометър	G1/8" подготвен
Работно налягане	1 ... 14 bar
Обхват на регулиране на налягането	0.05 ... 2.5 bar
Макс. хистерезис на налягането	0.02 bar
Дебит, вторично обезвъздушаване	≥ 450 l/min
Стандартен номинален дебит	≥ 2,300 l/min
Работна среда	Compressed air in accordance with ISO8573-1:2010 [7:4:4] Inert gases
Note on operating and pilot medium	Lubricated operation not possible
Клас на корозионна устойчивост KBK	2
Температура на складиране	-10 ... 60 °C
Температура на средата	-10 ... 60 °C
Температура на околната среда	-10 ... 60 °C
Тегло на продукта	1,000 g
Тип на закрепване	по избор: За челен монтаж на табло Последователен монтаж с принадлежности
Пневматичен извод 1	G1/2
Пневматичен извод 2	G1/2
Пневматичен извод 3	G1/4
Материал-забележка	Без мед и PTFE (тефлон) RoHS konform
Информация за материала на уплътненията	NBR
Информация за материала на корпуса	Алуминий