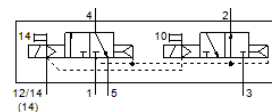


Електромагнитен разпределител VSVA-B-T32H-AZH-A1-1R5L

Специф. Номер: 534544

FESTO

с щекер M12x1.



Информационен лист

Белег	Стойност
Разпределителна функция	2x3/2 отворен/затворен моностабилен
Тип на задействане	електрически
монтажна ширина	26 mm
Стандартен номинален дебит	900 l/min
Operating pressure MPa	0.3 ... 1 MPa
Работно налягане	3 ... 10 bar
Конструкция	Плунжерен
Тип на ресет	пневматична пружина
Разрешение	RCM Mark с UL us - Recognized (OL)
CE- знаци (виж декларация за съответствие)	по EU-EMV-нормала
UKCA marking (see declaration of conformity)	To UK instructions for EMC To UK RoHS instructions
Клас на защита	IP65 NEMA 4
Номинален размер	9 mm
Растерен размер	27 mm
Функция-изходящ въздух	дроселируем Via throttle plate Via individual sub-base
Принцип на уплътняване	мек
Монтажна позиция	по избор
Отговаря на стандарта	ISO 15407-1
Ръчно задействане	избутващ
Тип управление	с предуправление
Зхранване с управляващ(пилотен) въздух	външен
Посока на протичане	нереверсивен
Overlap	Positive overlap
Защита на полюсите	за всички електрически връзки
Допълнителни функции	Редуциране на задържащото напрежение Безопасно изключване
Дисплей за сигналните статуси	LED
Pilot pressure MPa	0.3 ... 0.8 MPa
Управляващо(пилотно) налягане	3 ... 8 bar
Дебит на вентила	1,250 l/min
Дебит на вентил на отделна присединителна плоча	1,000 l/min
Дебит на вентил свързан в пневматична верига	900 l/min
Време за превключване, изключено	33 ms
Време за превключване, включено	20 ms
Продължителност на включване	100 %
Максимален позитивен тестови импулс с логика 0	400 µs
Максимален негативен тестови импулс с логика 1	100 µs
Номинален исдърпващ ток за бобина	110 mA при 20 ms

Белег	Стойност
Номинален ток при пад на тока	30 mA след 20 ms
Характеристика на бобината	24 V DC: мощност при малък ток 1 W, мощност при голям ток 2.4 W
Допустими колебания на напрежението	+/- 10 %
Работна среда	Състен въздух по ISO 8573-1:2010 [7:4:4]
Забележка за работната и пилотната среди	Възможен е режим на работа със смазване (изисква се за целия оставащ експлоатационен период)
Устойчивост на вибрации	Тестване на транспортното решение на Ниво на тежест 2 според FN 942017-4 и EN 60068-2-6
Шоково съпротивление	Тест на удар с ниво на тежест 2 в съответствие с FN 942017-5 и EN 60068-2-28
Клас на корозионна устойчивост KBK	2 - Умерена корозия под напрежение
PWIS conformity	VDMA24364-B1/B2-L
Температура на средата	-5 ... 50 °C
Относителна влажност на въздуха	0 - 90 %
Защита срещу директен и индиректен контакт	Protective extra-low voltage with safe disconnection (PELV)
Управляващ флуид	Състен въздух по ISO 8573-1:2010 [7:4:4]
Температура на околната среда	-5 ... 50 °C
Макс. момент на затягане, закрепване на разпределителя	1.8 ... 2.2 Nm
Тегло на продукта	270 g
Електрически извод	3-пинов M12x1 Централен щекер кръгла форма
Тип на закрепване	на присъединителна плоча С проходен отвор и винт
Извод, пилот 12/14	Присъединителна плоча размер 26 mm по ISO 15407-1
Извод, пилот 82/84	по избор: не са обхванати от стандарта gefasst
Материал-забележка	RoHS konform
Material seals	FPM HNBR NBR
Material housing	Алуминиева отливка