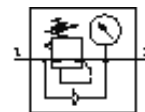
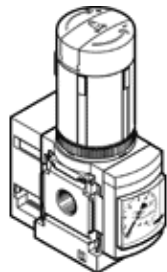


Регулатор на налягане MS4N-LRB-1/4-D7-AS-BI-Z

Специф. Номер: 531791

FESTO

за батериен монтаж, ъглов изходен блок с QS-извод тах. изходно налягане 12 bar, с манометър по EN 837, извод P2 отпред.



Информационен лист

Белег	Стойност
Размер	4
Серия	MS
Заклучване на задействането	Въртяща глава с интегрирана ключалка
Монтажна позиция	по избор
Конструкция	Мембранен регулатор с директно управление с проходно захранване със сгъстен въздух
Регулираща функция	Изходно налягане постоянно с вторично обезвъздушаване с възвратен поток
Манометър	с манометър
Обхват на регулиране на налягането	0.5 ... 12 bar
Входно налягане 1	0.8 ... 14 bar
Макс. хистерезис на налягането	0.25 bar
Стандартен номинален дебит	640 l/min
Работна среда	Сгъстен въздух
Клас на корозионна устойчивост KBK	2
Температура на складиране	-10 ... 60 °C
Температура на средата	-10 ... 60 °C
Температура на околната среда	-10 ... 60 °C
Тегло на продукта	222 g
Тип на закрепване	с принадлежности по избор: За челен монтаж на табло Последователен монтаж
Пневматичен извод 1	NPT1/4-18
Пневматичен извод 2	QS-8
Информация за материала на свързващата плоча	Алуминиева отливка
Информация за материала на панела за управление	POM PA
Информация за материала на уплътненията	NBR
Информация за материала на корпуса	Алуминиева отливка
Информация за материала на мембраната	NBR