

Пневмоподготвящи групи, комбинации MSB4

Специф. Номер: 531029

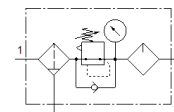
★ Основна продуктова гама

За монтаж на батерия, с G-резба.

FESTO



Примерно представяне



Информационен лист

Обща техническа спецификация - индивидуалните стойности се определят от Вашата конкретна конфигурация.

Белег	Стойност
Размер	4
Серия	MS
Тип на задействане	електрически ръчно пневматичен
Заклучване на задействането	Въртяща глава с интегрирана заключалка
Монтажна позиция	по избор вертикално +/- 5°
Степен на филтрация	0.01 ... 40 µm
Кондензоотделител	напълно автоматичен ръчен въртящ полу-автоматичен
Конструкция	Свързващ модул Филтър с активен въглен Регулатор на налягане с манометър Вентил с бавно покачване на налягането Включващ разпределител Филтър Филтър-регулатор с манометър Филтър-регулатор без манометър Мембранен изсушител пропорционален стандартен омаслител мъгла Синтерован филтър със сепаратор-центрофуга с възвратна функция
Регулираща функция	Изходно налягане постоянно с компенсация на предналягането с вторично обезвъздушаване с възвратен поток
Предпазител за чаша	Пластмасов предпазен кожух
Скала за диференциално налягане	Оптичен индикатор със датчик за налягане
Манометър	със датчик за налягане с манометър
Работно налягане	1.5 ... 14 bar
Обхват на регулиране на налягането	1 ... 12 bar
Стандартен номинален дебит	800 ... 1,400 l/min
Характеристика на бобината	110 V AC: 50/60 Hz, стартова мощност 3 VA, постоянна мощност 2.4 VA 230VAC:50/60:AL3:HL2,4 24 V DC: 1,5 W 24 V DC: 1,8 W
Разрешение	с UL us - Recognized (OL)

Белег	Стойност
СЕ- знаци (виж декларация за съответствие)	по EU-EMV-нормала по EU-нормала за Ех-защита (ATEX) по EU-нормала за ниски напрежения in accordance with EU RoHS directive
UKCA marking (see declaration of conformity)	To UK instructions for electrical equipment To UK instructions for EMC To UK EX instructions To UK RoHS instructions
Сертификация за взривозащитеност извън ЕС	EPL Db (GB) EPL Dc (GB) EPL Gb (GB) EPL Gc (GB)
ATEX-Категория газ	II 2G II 3G
ATEX-Категория прах	II 2D II 3D
Ех-взриво защита газ	Ex h IIC T6 Gb X Ex nA IIC T4 X Gc
Ех-взриво защита прах	Ex h IIIC T60°C Db X Ex tc IIIC T105°C IP65 Dc X
Забележка за работната и пилотната среди	Възможен е режим на работа със смазване (изисква се за целия оставащ експлоатационен период)
Клас на корозионна устойчивост КВК	2 - Умерена корозия под напрежение
PWIS conformity	VDMA24364-B1/B2-L
Температура на складиране	-10 ... 60 °C
Безопасно за храни	Моля, вижте допълнителната информация за материала
Температура на средата	-10 ... 60 °C
Температура на околната среда	-10 ... 60 °C
Тип на закрепване	с принадлежности
Пневматичен извод 1	G1/8 G1/4
Пневматичен извод 2	G1/8 G1/4
Пневматичен извод 3	G1/4
Material housing	Алуминиева отливка
Material bowl	PC