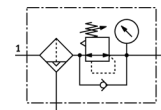
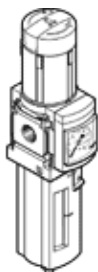


Филтър-регулатор MS6-LFR-1/2-D7-CUV-AS-Z

Специф. Номер: 530341

FESTO

Максимално изходно налягане 12bar, 5 µm филтър, с манометър, заключващо приспособление за регулатора, метална чаша, автоматично отделяне на конденза, посока на протичане от дясно на ляво.



Информационен лист

| Белег | Стойност |
|---|--|
| Размер | 6 |
| Серия | MS |
| Заклучване на задействането | Въртяща глава със заключване с принадлежности, със заключване |
| Монтажна позиция | вертикално +/- 5° |
| Степен на филтрация | 5 µm |
| Кондензоотделител | напълно автоматичен |
| Конструкция | Филтър-регулатор с манометър |
| Макс. количество на кондензата | 38 ml |
| Регулираща функция | Изходно налягане постоянно с вторично обезвъздушаване |
| Предпазител за чаша | интегриран като метален кожух |
| Манометър | с манометър |
| Работно налягане | 2 ... 12 bar |
| Обхват на регулиране на налягането | 0.5 ... 12 bar |
| Макс. хистерезис на налягането | 0.25 bar |
| Стандартен номинален дебит | 4,000 l/min |
| Работна среда | Compressed air in accordance with ISO8573-1:2010 [7:4:-] Inert gases |
| Клас на корозионна устойчивост KBK | 2 |
| Температура на складиране | -10 ... 60 °C |
| Клас чистота на въздуха на изхода | Compressed air in accordance with ISO8573-1:2010 [6:4:4] |
| Температура на средата | 5 ... 60 °C |
| Температура на околната среда | 5 ... 60 °C |
| Тегло на продукта | 1,087 g |
| Тип на закрепване | по избор: За челен монтаж на табло Последователен монтаж с принадлежности |
| Пневматичен извод 1 | G1/2 |
| Пневматичен извод 2 | G1/2 |
| Материал-забележка | RoHS konform |
| Информация за материала на уплътненията | NBR |
| Информация за материала на корпуса | Алуминиева отливка |
| Информация за материала на чашата | Алуминиева сплав |
| Информация за материала, изолиращ диск | POM |