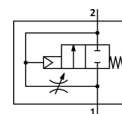
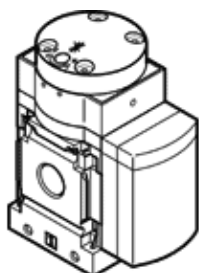


Разпределител с повишаване на налягането MS6-DL-1/4-Z

Специф. Номер: 529820

FESTO

пневматичен, за бавно покачване на налягането, посока на протичане от дясно наляво.



Информационен лист

Белег	Стойност
Функция-изходящ въздух	дроселируем
Тип на задействане	пневматичен
Монтажна позиция	по избор
Ръчно задействане	Без
Конструкция	Бутало-седло
Тип на ресет	механична пружина
Тип управление	директно
Зхранване с управляващ(пилотен) въздух	външен
Посока на протичане	нереверсивен
Разпределителна функция	2/2
Работно налягане	4 ... 18 bar
b-стойност	0.54
c-стойност	11.22 l/sbar
Стандартен номинален дебит	2,800 l/min
Работна среда	Compressed air in accordance with ISO8573-1:2010 [7:4:4] Inert gases
Note on operating and pilot medium	Lubricated operation possible (subsequently required for further operation)
Клас на корозионна устойчивост KBK	2
Температура на средата	-10 ... 60 °C
Температура на околната среда	-10 ... 60 °C
Тегло на продукта	650 g
Тип на закрепване	по избор: Последователен монтаж с принадлежности
Пневматичен извод 1	G1/4
Пневматичен извод 2	G1/4
Материал-забележка	Без мед и PTFE RoHS konform
Информация за материала на уплътненията	NBR
Информация за материала на корпуса	Алуминиева отливка