

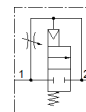
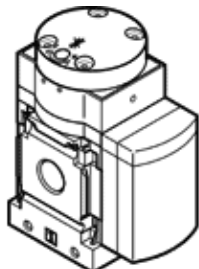
# Разпределител с повишаване на налягането MS4-DL-1/4

Специф. Номер: 529531

★ Основна продуктова гама

пневматичен, за бавно покачване на налягането, посока на протичане отляво надясно.

FESTO



## Информационен лист

Белег	Стойност
Функция-изходящ въздух	дроселируем
Тип на действие	пневматичен
Монтажна позиция	по избор
Ръчно действие	Без
Конструкция	Бугало-седло
Тип на ресет	механична пружина
Тип управление	директно
Зхранване с управляващ(пилотен) въздух	външен
Посока на протичане	нереверсивен
Разпределителна функция	2/2
Работно налягане	4 ... 14 bar
b-стойност	0.45
c-стойност	9.6 l/sbar
Стандартен номинален дебит	2,000 l/min
Работна среда	Съгстен въздух по ISO 8573-1:2010 [7:4:4] инертен газ
Забележка за работната и пилотната среди	Възможен е режим на работа със смазване (изисква се за целия оставащ експлоатационен период)
Клас на корозионна устойчивост KBK	2 - Умерена корозия под напрежение
PWIS conformity	VDMA24364-B1/B2-L
Безопасно за храни	Моля, вижте допълнителната информация за материала
Температура на средата	-10 ... 60 °C
Температура на околната среда	-10 ... 60 °C
Тегло на продукта	213 g
Тип на закрепване	Последователен монтаж с принадлежности по избор:
Пневматичен извод 1	G1/4
Пневматичен извод 2	G1/4
Материал-забележка	RoHS konform
Material seals	NBR
Material housing	Алуминиева отливка