

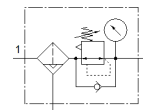
Филтър-регулатор MS6-LFR-1/2-D7-ERV-AS

Специф. Номер: 529190

★ Основна продуктова гама

Максимално изходно налягане 12bar, 40 µm филтър, с манометър, заключващо приспособление за регулатора, пластмасова чаша с пластмасов предпазен кожух, автоматично отделяне на конденза, посока на протичане от ляво на дясно.

FESTO



Информационен лист

| Белег | Стойност |
|------------------------------------|--|
| Размер | 6 |
| Серия | MS |
| Заклучване на задействането | Въртяща глава със заключване с принадлежности, със заклщючване |
| Монтажна позиция | вертикално +/- 5° |
| Степен на филтрация | 40 µm |
| Кондензоотделител | напълно автоматичен |
| Конструкция | Филтър-регулатор с манометър |
| Макс. количество на кондензата | 38 ml |
| Регулираща функция | Изходно налягане постоянно с вторично обезвъздушаване |
| Предпазител за чаша | Пластмасов предпазен кожух |
| Манометър | с манометър |
| Operating pressure MPa | 0.2 ... 1.2 MPa |
| Работно налягане | 2 ... 12 bar |
| Обхват на регулиране на налягането | 0.5 ... 12 bar |
| Max. pressure hysteresis (MPa) | 0.025 MPa |
| Макс. хистерезис на налягането | 0.25 bar |
| Max. pressure hysteresis | 3.625 psi |
| Стандартен номинален дебит | 4,500 l/min |
| Работна среда | Съгъстен въздух по ISO 8573-1:2010 [7:4:-] инертен газ |
| Клас на корозионна устойчивост KBK | 2 - Умерена корозия под напрежение |
| PWIS conformity | VDMA24364-B1/B2-L |
| Температура на складиране | -10 ... 60 °C |
| Безопасно за храни | Моля, вижте допълнителната информация за материала |
| Клас чистота на въздуха на изхода | Съгъстен въздух по ISO 8573-1:2010 [7:4:4] |
| Температура на средата | -10 ... 60 °C |
| Температура на околната среда | -10 ... 60 °C |
| Тегло на продукта | 875 g |
| Тип на закрепване | За челен монтаж на табло Последователен монтаж с принадлежности по избор: |
| Пневматичен извод 1 | G1/2 |
| Пневматичен извод 2 | G1/2 |
| Материал-забележка | RoHS konform |
| Material control panel | PA POM |
| Material seals | NBR |

| Белег | Стойност |
|---------------------------|--------------------|
| Material filter | PE |
| Material housing | Алуминиева отливка |
| Material membrane | NBR |
| Material bowl | PC |
| Material separating plate | POM |