

Електромагнитен разпределител CSPSC1-M1H-B-P-QB

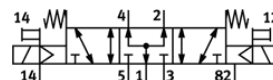
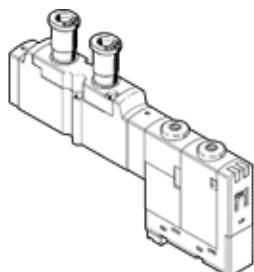
FESTO

Специф. Номер: 527370
Продукт излизащ от производство

For valve terminal CPA-SC, QS push-in connector on top, with plug-in connection.

This product is only available if ordered from the Festo Corporation, USA.

Type to be discontinued. Available until 2014. See Support Portal for alternative products.



Информационен лист

Белег	Стойност
Разпределителна функция	5/3 под налягане
Тип на задействане	електрически
Стандартен номинален дебит	180 l/min
Работно налягане	-0.9 ... 10 bar
Конструкция	Плунжерен
Клас на защита	IP20
Разрешение	с UL us - Recognized (OL)
Функция-изходящ въздух	дроселируем
Принцип на уплътняване	мек
Монтажна позиция	по избор
Ръчно задействане	с фиксация избутващ
Тип управление	с предупреждение
Посока на протичане	реверсивен
Индикатор за превключена позиция	Да
Управляващо(пилотно) налягане	3 ... 8 bar
b-стойност	0.36
C-стойност	0.725 l/sbar
Време за превключване, изключено	25 ms
Време за превключване, включено	10 ms
Характеристика на бобината	24V DC: 1W
Работна среда	Compressed air in accordance with ISO8573-1:2010 [7:4:4]
Note on operating and pilot medium	Lubricated operation possible (subsequently required for further operation)
СЕ- знаци (виж декларация за съответствие)	по EU-EMV-нормала
Клас на корозионна устойчивост KBK	1
Температура на средата	-5 ... 50 °C
Ниво на звуково налягане	95 dB(A)
Управляващ флуид	Compressed air in accordance with ISO8573-1:2010 [7:4:4]
Температура на околната среда	-5 ... 50 °C
Тегло на продукта	40 g
Електрически извод	3-пинов Щекер
Тип на закрепване	с проходен отвор
Пневматичен извод 1	Свързваща плоча
Пневматичен извод 2	QS-5/32
Пневматичен извод 3	Свързваща плоча
Пневматичен извод 4	QS-5/32
Пневматичен извод 5	Свързваща плоча

Белег	Стойност
Информация за материала на уплътненията	FPM HNBR NBR
Информация за материала на корпуса	Алуминиева отливка