

# Електромагнитен разпределител CPPSC1-M1H-M-P-QA

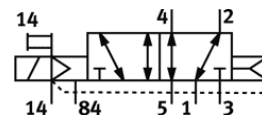
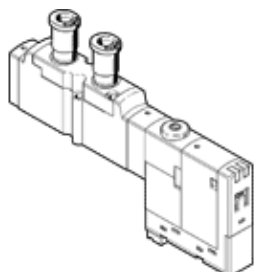
FESTO

Специф. Номер: 527348  
Продукт излизащ от производство

For valve terminal CPA-SC, QS push-in connector on top, with plug-in connection.

This product is only available if ordered from the Festo Corporation, USA.

Type to be discontinued. Available until 2014. See Support Portal for alternative products.



## Информационен лист

| Белег                                      | Стойност  |
|--|---|
| Разпределителна функция                    | 5/2 моностабилен  |
| Тип на задействане                         | електрически  |
| Стандартен номинален дебит                 | 140 l/min   |
| Работно налягане                           | -0.9 ... 10 bar   |
| Конструкция                                | Плунжерен   |
| Тип на ресет                               | пневматична пружина   |
| Клас на защита                             | IP20  |
| Разрешение                                 | с UL us - Recognized (OL)   |
| Функция-изходящ въздух                     | дроселируем   |
| Принцип на уплътняване                     | мек   |
| Монтажна позиция                           | по избор  |
| Ръчно задействане                          | с фиксация<br>избутващ  |
| Тип управление                             | с предупредение   |
| Посока на протичане                        | реверсивен  |
| Индикатор за превключена позиция           | Да  |
| Управляващо(пилотно) налягане              | 3 ... 8 bar   |
| b-стойност                                 | 0.42  |
| C-стойност                                 | 0.573 l/sbar  |
| Време за превключване, изключено           | 20 ms   |
| Време за превключване, включено            | 10 ms   |
| Характеристика на бобината                 | 24V DC: 1W  |
| Работна среда                              | Compressed air in accordance with ISO8573-1:2010 [7:4:4]                    |
| Note on operating and pilot medium         | Lubricated operation possible (subsequently required for further operation) |
| СЕ- знаци (виж декларация за съответствие) | по EU-EMV-нормала   |
| Клас на корозионна устойчивост КВК         | 1   |
| Температура на средата                     | -5 ... 50 °C  |
| Ниво на звуково налягане                   | 95 dB(A)  |
| Управляващ флуид                           | Compressed air in accordance with ISO8573-1:2010 [7:4:4]                    |
| Температура на околната среда              | -5 ... 50 °C  |
| Тегло на продукта                          | 40 g  |
| Електрически извод                         | 3-пинов<br>Щекер  |
| Тип на закрепване                          | с проходен отвор  |
| Пневматичен извод 1                        | Свързваща плоча   |
| Пневматичен извод 2                        | QS-1/8  |
| Пневматичен извод 3                        | Свързваща плоча   |
| Пневматичен извод 4                        | QS-1/8  |

| Белег                                   | Стойност           |
|---|--------------------|
| Пневматичен извод 5                     | Свързваща плоча    |
| Информация за материала на уплътненията | FPM<br>HNBR<br>NBR |
| Информация за материала на корпуса      | Алуминиева отливка |