

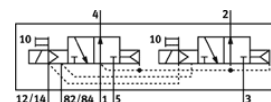
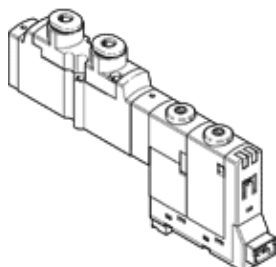
Електромагнитен разпределител CPPSC1-M1H-N-H-Q3

Специф. Номер: 527341
Продукт излизащ от производство

FESTO

For valve terminal CPA-SC, QS push-in connector on top, with plug connection at rear.

Type to be discontinued. Available until 2014. See Support Portal for alternative products.



Информационен лист

Белег	Стойност
Разпределителна функция	2x3/2 отворен моностабилен
Тип на задействане	електрически
Стандартен номинален дебит	140 l/min
Работно налягане	3 ... 10 bar
Конструкция	Плунжерен
Тип на ресет	пневматична пружина
Клас на защита	IP20
Разрешение	с UL us - Recognized (OL)
Функция-изходящ въздух	дроселируем
Принцип на уплътняване	мек
Монтажна позиция	по избор
Ръчно задействане	с фиксация избутващ
Тип управление	с предупредение
Посока на протичане	неревърсивен
Индикатор за превключена позиция	Да
Управляващо(пилотно) налягане	3 ... 8 bar
b-стойност	0.42
C-стойност	0.573 l/sbar
Време за превключване, изключено	20 ms
Време за превключване, включено	10 ms
Характеристика на бобината	24V DC: 1W
Работна среда	Compressed air in accordance with ISO8573-1:2010 [7:4:4]
Note on operating and pilot medium	Lubricated operation possible (subsequently required for further operation)
СЕ- знаци (виж декларация за съответствие)	по EU-EMV-нормала
Клас на корозионна устойчивост KBK	1
Температура на средата	-5 ... 50 °C
Ниво на звуково налягане	95 dB(A)
Управляващ флуид	Compressed air in accordance with ISO8573-1:2010 [7:4:4]
Температура на околната среда	-5 ... 50 °C
Тегло на продукта	40 g
Електрически извод	3-пинов Щекер
Тип на закрепване	с проходен отвор
Пневматичен извод 1	Свързваща плоча
Пневматичен извод 2	QS-3
Пневматичен извод 3	Свързваща плоча
Пневматичен извод 4	QS-3
Пневматичен извод 5	Свързваща плоча

Белег	Стойност
Информация за материала на уплътненията	FPM HNBR NBR
Информация за материала на корпуса	Алуминиева отливка