

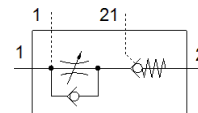
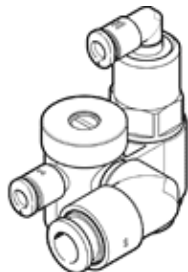
Дросел-обратен клапан GRXA-HG-1/8-QS-6

Специф. Номер: 525668
Продукт излизащ от производство

FESTO

със стоп-функция и QS-съединител.

Продукт излизащ от производство. Ще се доставя до 2019г. За алтернативен продукт посетете нашия Support Portal.



Информационен лист

Белег	Стойност
Разпределителна функция	Функция обезвъздушаване-дросел-възвратен клапан
Пневматичен извод 1	QS-6
Пневматичен извод 2	G1/8
Тип на задействане	пневматичен
Регулиращ елемент	Винт със шлиц
Тип на закрепване	за завиване с външна резба
Стандартен номинален дебит в посока на дроселиране	140 l/min
Управляващо(пилотно) налягане	2 ... 10 bar
Температура на околната среда	-10 ... 60 °C
Монтажна позиция	по избор
Работно налягане пълн температурен диапазон	0.5 ... 10 bar
Стандартен дебит в посоката на дроселиране 6 -> 0 bar	280 l/min
дебит в посока на обратна на дроселиране 6 -> 0 bar задействан	260 ... 300 l/min
дебит в посока на обратна на дроселиране 6 -> 0 bar незадействан	270 ... 300 l/min
Номинален дебит в посока обратна на дроселиране, задействан	120 ... 160 l/min
Номинален дебит в посока обратна на дроселиране, незадействан	115 ... 165 l/min
Време за превключване, изключено	44 ms
Време за превключване, включено	6 ms
Работна среда	Съгъстен въздух по ISO 8573-1:2010 [7:4:4]
Забележка за работната и пилотната среди	Възможен е режим на работа със смазване (изисква се за целия оставащ експлоатационен период)
Температура на складиране	-10 ... 40 °C
Температура на средата	-10 ... 60 °C
Управляващ флуид	Съгъстен въздух по ISO 8573-1:2010 [7:4:4]
Номинален притегателен въртящ момент	3.5 Nm
Допуск при номинален притегателен въртящ момент	± 10 %
Тегло на продукта	28.2 g
Материал-забележка	RoHS konform
Material cover	Алуминиева сплав елоксиран
Material seals	NBR
Material hollow bolt	Алуминиева сплав елоксиран
Material release ring	POM
Material adjusting screw	Месинг
Material swivel fitting	POM