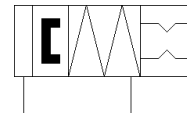
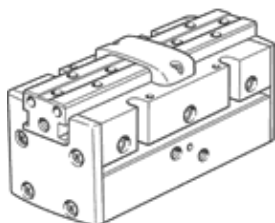


# Паралелен хващач HGPP-32-A-G2

Специф. Номер: 525666

FESTO

Прецизен, за отчитане на положение чрез датчик на Хал или индуктивни датчици. Със задържане на захващащата сила при затваряне...-G2.



## Информационен лист

Белег	Стойност
Размер	32
Ход за една челюст на хващача	12.5 mm
Макс. точност на обмен	0.1 mm
Повтаряемост, хващач	$\leq 0.02$ mm
Брой пръсти на хващача	2
Drive system	пневматичен
Принцип на действие	двойнодействие
Функция на хващача	Паралелен
Подсигуряване на силата на захващане	При затваряне
Конструкция	Зъбна рейка/зъбно колело
Отчитане на позицията	за датчик на Хол за индуктивни датчици
Работно налягане	5 ... 8 bar
Макс. работна честота на хващача	4 Hz
Min. opening time at 0.6 MPa (6 bar, 87 psi)	103 ms
Min. closing time at 0.6 MPa (6 bar, 87 psi)	101 ms
Мак. Маса за всеки външен хващач	300 g
Работна среда	Съгъстен въздух по ISO 8573-1:2010 [7:4:4]
Забележка за работната и пилотната среди	Възможен е режим на работа със смазване (изисква се за целия оставащ експлоатационен период)
Клас на корозионна устойчивост KBK	2 - Умерена корозия под напрежение
PWIS conformity	VDMA24364-B2-L
Температура на околната среда	5 ... 60 °C
Макс. сила на челюстите на хващача Fz статична	720 N
Макс. момент на челюстите на хващача Mx статичен	30 Nm
Макс. момент на челюстите на хващача My статичен	30 Nm
Макс. момент на челюстите на хващача Mz статичен	30 Nm
Тегло на продукта	1,427 g
Тип на закрепване	с вътрешна резба
Пневматичен извод	G1/8
Материал-забележка	RoHS konform
Material cover cap	POM
Material housing	Hard anodised wrought aluminium alloy
Material gripper jaws	Wrought aluminium alloy, nickel-plated