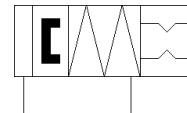
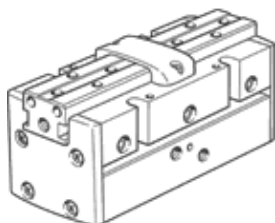


Паралелен хващач HGPP-25-A-G2

Специф. Номер: 525663

FESTO

Прецизен, за отчитане на положение чрез датчик на Хал или индуктивни датчици. Със задържане на захващащата сила при затваряне...-G2.



Информационен лист

| Белег | Стойност |
|--|--|
| Размер | 25 |
| Ход за една челюст на хващача | 10 mm |
| Макс. точност на обмен | 0.1 mm |
| Повтаряемост, хващач | ≤ 0.02 mm |
| Брой пръсти на хващача | 2 |
| Drive system | пневматичен |
| Принцип на действие | двойнодействие |
| Функция на хващача | Паралелен |
| Подсигуряване на силата на захващане | При затваряне |
| Конструкция | Зъбна рейка/зъбно колело |
| Отчитане на позицията | за датчик на Хол за индуктивни датчици |
| Работно налягане | 5 ... 8 bar |
| Макс. работна честота на хващача | 4 Hz |
| Min. opening time at 0.6 MPa (6 bar, 87 psi) | 105 ms |
| Min. closing time at 0.6 MPa (6 bar, 87 psi) | 90 ms |
| Мак. Маса за всеки външен хващач | 250 g |
| Работна среда | Съгъстен въздух по ISO 8573-1:2010 [7:4:4] |
| Забележка за работната и пилотната среди | Възможен е режим на работа със смазване (изисква се за целия оставащ експлоатационен период) |
| Клас на корозионна устойчивост KBK | 2 - Умерена корозия под напрежение |
| PWIS conformity | VDMA24364-B2-L |
| Температура на околната среда | 5 ... 60 °C |
| Макс. сила на челюстите на хващача Fz статична | 380 N |
| Макс. момент на челюстите на хващача Mx статичен | 21 Nm |
| Макс. момент на челюстите на хващача My статичен | 21 Nm |
| Макс. момент на челюстите на хващача Mz статичен | 21 Nm |
| Тегло на продукта | 898 g |
| Тип на закрепване | с вътрешна резба |
| Пневматичен извод | M5 |
| Материал-забележка | RoHS konform |
| Material cover cap | POM |
| Material housing | Hard anodised wrought aluminium alloy |
| Material gripper jaws | Wrought aluminium alloy, nickel-plated |