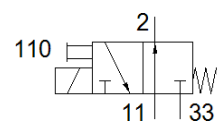
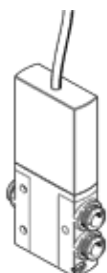


Електромагнитен разпределител MNE4-MS1H-3/20-QS-8-K

Специф. Номер: 525213

FESTO

единичен вентил, бързодействащ, с кабел.



Информационен лист

| Белег | Стойност |
|--|--|
| Разпределителна функция | 3/2 отворен моностабилен |
| Тип на задействане | електрически |
| монтажна ширина | 18 mm |
| Стандартен номинален дебит | 400 l/min |
| Operating pressure MPa | -0.09 ... 0.8 MPa |
| Работно налягане | -0.9 ... 8 bar |
| Конструкция | разтоварващ вентил |
| Тип на ресет | механична пружина |
| Клас на защита | IP65 |
| Разрешение | RCM Mark с UL us - Recognized (OL) |
| CE- знаци (виж декларация за съответствие) | по EU-EMV-нормала in accordance with EU RoHS directive |
| UKCA marking (see declaration of conformity) | To UK instructions for EMC To UK RoHS instructions |
| Номинален размер | 4 mm |
| Растерен размер | 24 mm |
| Note on grid dimension | Minimum distance between the valves is 6 mm |
| Функция-изходящ въздух | дроселируем |
| Принцип на уплътняване | мек |
| Монтажна позиция | по избор |
| Ръчно задействане | избутващ |
| Тип управление | директно |
| Посока на протичане | реверсируем с ограничения |
| Overlap | Underlap |
| Защита на полюсите | биполярен |
| Допълнителни функции | С гасител за искри Редуциране на задържащото напрежение Защитна верига |
| Operating pressure, reversible | -0.09 ... 0.1 MPa |
| Работно налягане, реверсивно | -0.9 ... 1 bar |
| Operating pressure, reversible | -13.05 ... 14.5 psi |
| Макс. честота на превключване | 210 Hz |
| Време за превключване, изключено | 3.5 ms |
| Време за превключване, включено | 3.5 ms |
| Толеранс при време на превключване OFF | +10 %/-40 % |
| Толеранс при време на превключване ON | +10%/-30% |
| Отклонение от времето за превключване над 1 Hz | 0.3 ms |
| Продължителност на включване | 100 % |
| Характеристика на бобината | 24 V DC: мощност при малък ток 2.125 W, мощност при голям ток 8.5 W |
| Допустими колебания на напрежението | +/- 10 % |
| Работна среда | Съгъстен въздух по ISO 8573-1:2010 [7:4:4] |

| Белег | Стойност |
|--|--|
| Забележка за работната и пилотната среди | Възможен е режим на работа със смазване (изисква се за целия оставащ експлоатационен период) |
| Устойчивост на вибрации | Тестване на транспортното решение на Ниво на тежест 2 според FN 942017-4 и EN 60068-2-6 |
| Шоково съпротивление | Тест на удар с ниво на тежест 2 в съответствие с FN 942017-5 и EN 60068-2-28 |
| Клас на корозионна устойчивост KBK | 2 - Умерена корозия под напрежение |
| PWIS conformity | VDMA24364-B1/B2-L |
| Температура на средата | -5 ... 60 °C |
| Температура на околната среда | -5 ... 60 °C |
| Тегло на продукта | 270 g |
| Електрически извод | Кабел |
| Дължина на кабела | 2.5 m |
| Тип на закрепване | с проходен отвор |
| Пневматичен извод 11 | QS-8 |
| Пневматичен извод 2 | QS-8 |
| Пневматичен извод 33 | QS-8 |
| Материал-забележка | RoHS konform |
| Material seals | HNBR NBR |
| Material housing | Die-cast zinc, coated |
| Material cable sheath | PUR |
| Material screws | Стомана, поцинкована |