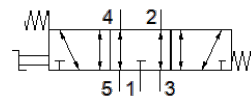
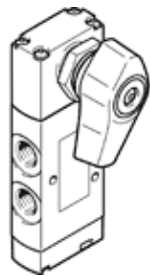


Превключващ вентил VNEF-ES-P53E-M-N14

Специф. Номер: 4414813

FESTO



Информационен лист

| Белег | Стойност |
|--|--|
| Разпределителна функция | 5/3 обезвъздушен |
| Тип на задействане | ръчно |
| монтажна ширина | 20 mm |
| Стандартен номинален дебит | 900 l/min |
| Operating pressure MPa | -0.095 ... 1 MPa |
| Работно налягане | -0.95 ... 10 bar |
| Конструкция | Плунжерен |
| Тип на ресет | механична пружина |
| Номинален размер | 7 mm |
| Функция-изходящ въздух | дроселируем |
| Инструкции за употреба | Само ръчно задействане |
| Принцип на уплътняване | мек |
| Монтажна позиция | по избор |
| Тип управление | директно |
| Посока на протичане | реверсивен |
| Overlap | Positive overlap |
| Макс. честота на превключване | 0.5 Hz |
| Работна среда | Съгъстен въздух по ISO 8573-1:2010 [7:-:-] |
| Забележка за работната и пилотната среди | Възможен е режим на работа със смазване (изисква се за целия оставащ експлоатационен период) |
| Клас на корозионна устойчивост KBK | 1 - Ниска корозия под напрежение |
| PWIS conformity | VDMA24364-B1/B2-L |
| Температура на средата | -10 ... 60 °C |
| Температура на околната среда | -10 ... 60 °C |
| Момент на задействане | 0.7 Nm |
| Максимална сила на изпълнителния механизъм | 200 N |
| Максимална напречна сила | 200 N |
| Тегло на продукта | 268 g |
| Тип на закрепване | За челен монтаж на табло с проходен отвор по избор: |
| Пневматичен извод 1 | 1/4 NPT |
| Пневматичен извод 2 | 1/4 NPT |
| Пневматичен извод 3 | 1/4 NPT |
| Пневматичен извод 4 | 1/4 NPT |
| Пневматичен извод 5 | 1/4 NPT |
| Материал-забележка | RoHS konform |
| Material cover | PA-усилен |
| Material seals | NBR |
| Material housing | Anodised wrought aluminium alloy |
| Material lever | PA-усилен |