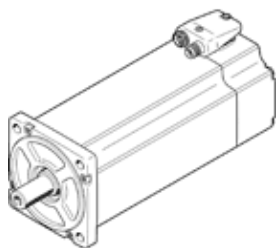


Серводвигател EMME-AS-100-S-HS-AMXB

Специф. Номер: 4267597
Продукт излизащ от производство

[Без редуктор/със спиралка.](#)

FESTO



Информационен лист

Белег	Стойност
Температура на околната среда	-10 ... 40 °C
Температура на складиране	-20 ... 70 °C
Относителна влажност на въздуха	0 - 90 %
Отговаря на стандарта	IEC 60034
Клас на изолационна защита	F
Класификация по EN 60034-1	S1
Клас на защита	IP21
Система за електрическо свързване	Щекер
Материал-забележка	RoHS konform
Клас на корозионна устойчивост KBK	0 - няма корозия под напрежение
PWIS conformity	VDMA24364 zone III
Разрешение	RCM Mark с UL us - Recognized (OL)
CE- знаци (виж декларация за съответствие)	по EU-EMV-нормала по EU-нормала за ниски напрежения in accordance with EU RoHS directive
UKCA marking (see declaration of conformity)	To UK instructions for electrical equipment To UK instructions for EMC To UK RoHS instructions
Номинално работно напрежение DC	565 V
Номинално напрежение DC	565 V
Тип на превключването на намотките	Свързване звезда
Number of pole pairs	3
Стационарен въртящ момент	5.6 Nm
Номинален въртящ момент	4.8 Nm
Пиков въртящ момент	22.4 Nm
Номинални обороти	3,000 1/min
Макс. обороти	3,910 1/min
Номинална мощност на двигателя	1,500 W
Ток на продължителен престой	3.4 A
Номинален ток, двигател	3 A
Пиков ток	13.6 A
Мотор-константа	1.6 Nm/A
Напрежителна константа, фаза към фаза	102.2 mVmin
Съпротивление между две фазови намотки	4.6 Ohm
Индуктивност между две фазови намотки	15.5 mH
Общ инерционен момент при подаване на захранването	5.63 kgcm ²
Тегло на продукта	7,250 g
Допустимо аксиално натоварване на вала	130 N
Допустимо радиално натоварване на вала	650 N
Сензор за позиция на ротора	Safety Enc. absolut multi turn
Интерфейс за енкодер за позиция при въртене	HIPERFACE®
Принцип на измерване на енкодера за позиция при въртене	оптичен

Белег	Стойност
Роторен енкодер за позиция, синусоидален/косинусоидален сигнал на всеки оборот	128
Роторен енкодер за позиция, типична резолюция	15 Bit
Роторен енкодер за позиция, типична ъглова точност	20 arcmin
Задържащ момент, спирачка	9 Nm
Работно напрежение DC спирачка	24 V
Консумация на енергия, спирачка	18 W
Инерционен момент, спирачка	0.654 kgcm ²
Цикли на превключване, задържаща спирачка	5 милиона задействания на празен ход (без работа при триене!)
Интегрирано Ниво на Сигурност (SIL), части на елементите	SIL 2, енкодер за позицията на ротора SIL CL2, енкодер за позицията на ротора
Ниво на техническите характеристики (PL), части на елементите	Категория 3, ниво на техническите характеристики d, енкодер за позиция на ротора
Вероятност за опасен отказ на елементите, части на елементите	1.3 x 10 ⁻⁸ , енкодер за позицията на ротора
Продължителност на употребата T _m , части на елементите	20 години, енкодер за позиция на ротора
Средно време между отказите, част от изделието	1037 години, задържаща спирачка
Средно време между отказите при опасни приложения, част от изделието	874 години, ротационен енкодер за позиция
Energy efficiency	ENEFF (CN) / Class 2