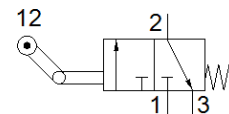
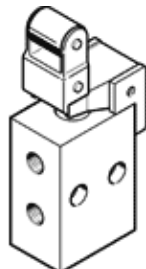


Toggle lever valve L-3-M5

Специф. Номер: 3628

FESTO

Нормално затворен.
Този тип е за работа във вакуум.



Информационен ЛИСТ

Белег	Стойност
Разпределителна функция	3/2 затворен моностабилен
Тип на задействане	маханичен
Стандартен номинален дебит	80 l/min
Работно налягане	-0.95 ... 8 bar
Конструкция	Клапанен
Номинален размер	2 mm
Тип управление	директно
Работна среда	Сгъстен въздух по ISO8573-1:2010 [-:-:-]
Забележка за работната и пилотната среди	Възможен е режим на работа със смазване (изисква се за целия оставащ експлоатационен период)
PWIS conformity	VDMA24364-B1/B2-L
Температура на околната среда	-10 ... 60 °C
Сила на задействане	16.5 N
Тегло на продукта	43 g
Тип на закрепване	с проходен отвор
Пневматичен извод 1	M5
Пневматичен извод 2	M5
Material seals	NBR
Material housing	Цинкова отливка