

Вакуум-смукателна дюза VAD-ME-I-1/8

Специф. Номер: 35531

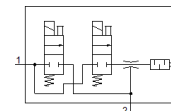
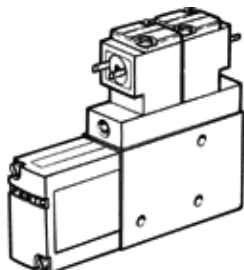
Classic - nicht für Neukonstruktionen verwenden

с интегриран ел. магнитен разпределител.

Препоръчва се обезмаслен въздух.

Modern alternatives can be found by entering the first four characters of the type code in the search field.

FESTO



Информационен лист

Белег	Стойност
Номинален размер, дюза на Лавал	0.95 mm
Монтажна позиция	по избор
Характеристика на ежектора	висок вакуум
Интегрирана функция	Електрически вентил с издухващ импулс Електрически включващ вентил
Конструкция	T-форма
Работно налягане	1.5 ... 8 bar
Макс. вакуум	90 %
Продължителност на включване	100 %
Работна среда	Сгъстен въздух според ISO 8573-1:2010 [7:4:4]
Забележка за работната и пилотната среди	Не е възможна работа при наличие на смазка
PWIS conformity	VDMA24364-B2-L
Температура на средата	0 ... 50 °C
Клас на защита	IP65
Температура на околната среда	0 ... 50 °C
Електрически извод	Щекер
Тип на закрепване	с вътрешна резба
Пневматичен извод 1	G1/8
Извод за вакуум	G1/8
Material housing	Алуминий