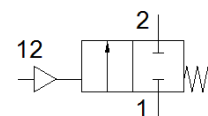


Ъглов разпределител VZXF-L-M22C-M-B-G1-230-H3B1-50-10-EX4

Специф. Номер: 3539250

FESTO

Pneumatically actuated angle seat valve in red brass. Under seat version, safety position closed, G thread, ATEX, nominal width 1".



Информационен лист

Белег	Стойност
Конструкция	Poppet valve with piston actuator
Тип на задействане	пневматичен
Принцип на уплътняване	мек
Монтажна позиция	по избор
Тип на закрепване	Последователен монтаж
Line connection	G1 threaded collar to DIN ISO 228
Номинален размер	23 mm
Разпределителна функция	2/2 затворен моностабилен
Посока на протичане	нереверсивен
Средно налягане	0 ... 10 bar
Номинално налягане на арматурата	16
Функция-изходящ въздух	недроселируем
Тип на ресет	механична пружина
Тип управление	С външно управление
Пневматичен извод	вътрешна резба G1/8
Работно налягане	6 ... 10 bar
Среда	Пара Хидравлично масло на минерална основа инертен газ Минерално масло Вода филтриран сгъстен въздух, степен на филтрация 200 µm Неутрални течности
Посока на потока	Below valve seat, for gaseous and liquid media
Работна среда	Сгъстен въздух по ISO 8573-1:2010 [7:4:4]
Макс. вискозитет	600 mm ² /s
Температура на средата	-10 ... 80 °C
Температура на околната среда	-10 ... 60 °C
дебит Kv	9.6 m ³ /h
Материал-забележка	със съдържание на LABS-материали RoHS konform
Material process valve housing	Пушечен метал (червен месинг)
Material number, process valve housing	CC499K
Material spindle seal	NBR
Material seat seal	PTFE
Тегло на продукта	1,500 g
СЕ- знаци (виж декларация за съответствие)	по EU-нормала за Ех-защита (ATEX)
ATEX-Категория газ	II 2G
ATEX-Категория прах	II 2D
Ех-взриво защита газ	Ex h IIC T6...T3 Gb X
Ех-взриво защита прах	Ex h IIIC T80°C...T200°C Db X
Ех-температура на околната среда	-10°C ≤ Ta ≤ +60°C
Клас на корозионна устойчивост KBK	1 - Ниска корозия под напрежение
Material drive housing	Месинг