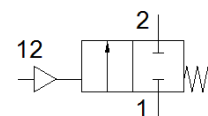
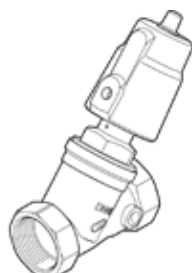


Ъглов разпределител VZXF-L-M22C-M-B-G112-350-M1-H3B1T-50-6

Специф. Номер: 3535721

FESTO

Pneumatically actuated angle seat valve in red brass. Under seat version, safety position closed, G thread, nominal width 1 1/2".



Информационен лист

Белег	Стойност
Конструкция	Poppet valve with piston actuator
Тип на задействане	пневматичен
Принцип на уплътняване	мек
Монтажна позиция	по избор
Тип на закрепване	Последователен монтаж
Line connection	G1½ threaded collar to DIN ISO 228
Номинален размер	35 mm
Разпределителна функция	2/2 затворен моностабилен
Посока на протичане	нереверсивен
Pressure of medium	0 ... 0.6 MPa
Средно налягане	0 ... 6 bar
Номинално налягане на арматурата	16
Функция-изходящ въздух	недроселируем
Тип на ресет	механична пружина
Тип управление	С външно управление
Пневматичен извод	вътрешна резба G1/8
Operating pressure MPa	0.6 ... 1 MPa
Работно налягане	6 ... 10 bar
Operating pressure	87 ... 145 psi
Среда	Пара Хидравлично масло на минерална основа инертен газ Минерално масло Вода филтриран сгъстен въздух, степен на филтрация 200 µm Неутрални течности
Посока на потока	Below valve seat, for gaseous and liquid media
Работна среда	Сгъстен въздух по ISO 8573-1:2010 [7:4:4]
Макс. вискозитет	600 mm ² /s
Температура на средата	-40 ... 200 °C
Температура на околната среда	-10 ... 60 °C
дебит Kv	16.5 m ³ /h
Материал-забележка	RoHS konform
PWIS conformity	VDMA24364 zone III
Material process valve housing	Пушечен метал (червен месинг)
Material number, process valve housing	CC499K
Material spindle seal	PTFE
Material seat seal	PTFE
Тегло на продукта	2,300 g
CE- знаци (виж декларация за съответствие)	по EU- нормала за уреди за налягане
UKCA marking (see declaration of conformity)	UK regulation for pressure equipment
Клас на корозионна устойчивост KBK	1 - Ниска корозия под напрежение
Material drive housing	Месинг