

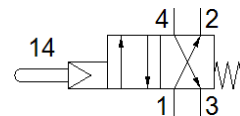
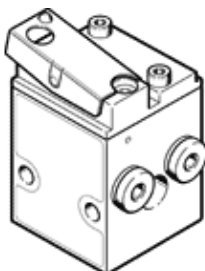
Разпределител с лост

VS-4-1/8

Специф. Номер: 3394

FESTO

предуправляем, нормално затворен



Информационен лист

| Белег | Стойност |
|--|--|
| Разпределителна функция | 4/2 моностабилен |
| Тип на задействане | маханичен |
| Стандартен номинален дебит | 140 ... 147 l/min |
| Operating pressure MPa | 0.35 ... 0.8 MPa |
| Работно налягане | 3.5 ... 8 bar |
| Конструкция | Клапанен |
| Тип на ресет | механична пружина |
| Номинален размер | 3.5 mm |
| Функция-изходящ въздух | дроселируем |
| Принцип на уплътняване | мек |
| Монтажна позиция | по избор |
| Тип управление | с предупреждение |
| Зхранване с управляващ (пилотен) въздух | вътрешно |
| Посока на протичане | нереверсивен |
| Управляващ флуид | Съгстен въздух по ISO8573-1:2010 [-:-:-] |
| Забележка за принудителното динамизиране | Честота на превключване мин. 1/годишно |
| Работна среда | Съгстен въздух по ISO8573-1:2010 [-:-:-] |
| Забележка за работната и пилотната среди | Възможен е режим на работа със смазване (изисква се за целия оставащ експлоатационен период) |
| Клас на корозионна устойчивост KBK | 2 - Умерена корозия под напрежение |
| PWIS conformity | VDMA24364-B1/B2-L |
| Температура на средата | -10 ... 60 °C |
| Температура на околната среда | -10 ... 60 °C |
| Сила на задействане | 3.2 N |
| Тегло на продукта | 220 g |
| Тип на закрепване | с проходен отвор |
| Пневматичен извод 1 | G1/8 |
| Пневматичен извод 2 | G1/8 |
| Пневматичен извод 3 | G1/8 |
| Пневматичен извод 4 | G1/8 |
| Материал-забележка | RoHS konform |
| Material seals | NBR |
| Material housing | Алуминий елоксиран |