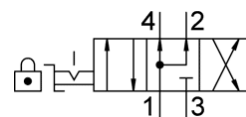
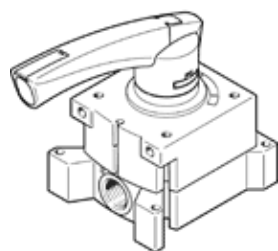


# Управляващ шибър VHER-P-H-B43U-G12

Специф. Номер: 3192082

FESTO



## Информационен лист

Белег	Стойност
Разпределителна функция	4/3-пътен, херметизиран
Тип на задействане	ръчно
монтажна ширина	95 mm
Стандартен номинален дебит	3,200 l/min
Работно налягане	0 ... 10 bar
Бележка към работното налягане	Vacuum operation at port 3 only В случай на работа при диференциално налягане, то налягането на порт 1 следва да е по-високо от налягането на порт 3
Конструкция	Въртящ шибър
Номинален размер	12 mm
Функция-изходящ въздух	дроселируем
Инструкции за употреба	Само ръчно задействане
Заклучване на задействането	с принадлежности, със заклъчване
Принцип на уплътняване	твърд
Тип управление	директно
Посока на протичане	неревърсивен
Свобода на застъпване	Да
Индикатор за превключена позиция	с принадлежности
Работна среда	Сгъстен въздух по ISO 8573-1:2010 [7:4:4]
Забележка за работната и пилотната среди	Възможен е режим на работа със смазване (изисква се за целия оставащ експлоатационен период)
Клас на корозионна устойчивост KBK	2 - Умерена корозия под напрежение
PWIS conformity	VDMA24364-B1/B2-L
Температура на средата	-20 ... 80 °C
Температура на околната среда	-20 ... 80 °C
Момент на задействане	5 Nm
Тегло на продукта	900 g
Тип на закрепване	За челен монтаж на табло с проходен отвор по избор:
Пневматичен извод 1	G1/2
Пневматичен извод 2	G1/2
Пневматичен извод 3	G1/2
Пневматичен извод 4	G1/2
Материал-забележка	RoHS konform
Material seals	NBR
Material housing	Алуминиева отливка
Material lever	PA