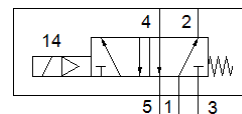
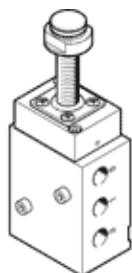


# Основен разпределител VOFC-L-M52-M-FG14-F9-A

Специф. Номер: 2823470

FESTO



## Информационен лист

| Белег                                   | Стойност   |
|---|--|
| Разпределителна функция                 | 5/2 моностабилен   |
| Тип на задействане                      | електрически   |
| монтажна ширина                         | 40 mm  |
| Стандартен номинален дебит              | 750 l/min  |
| Работно налягане                        | 2 ... 8 bar  |
| Конструкция                             | Soft-switching spool valve   |
| Тип на ресет                            | механична пружина  |
| Клас на защита                          | IP65   |
| Номинален размер                        | 6 mm   |
| Принцип на уплътняване                  | мек  |
| Монтажна позиция                        | по избор   |
| Ръчно задействане                       | Без  |
| Тип управление                          | с предуправление   |
| Зхранване с управляващ(пилотен) въздух  | вътрешно   |
| Посока на протичане                     | нереверсивен   |
| Safety Integrity Level (SIL)            | up to SIL 2 high demand mode<br>Product can be used in SRP/CS up to SIL 2 low demand |
| Flow rate Kv ventilation                | 0.65 m <sup>3</sup> /h   |
| Flow rate Kv exhaust                    | 0.65 m <sup>3</sup> /h   |
| Време за превключване, изключено        | 40 ms  |
| Време за превключване, включено         | < 1,000 ms   |
| Продължителност на включване            | 100%   |
| Работна среда                           | Compressed air in accordance with ISO8573-1:2010 [-:~:]                              |
| Клас на корозионна устойчивост KBK      | 4  |
| Температура на средата                  | -25 ... 60 °C  |
| Температура на околната среда           | -25 ... 60 °C  |
| Тегло на продукта                       | 514 g  |
| Пневматичен извод 1                     | G1/4   |
| Пневматичен извод 2                     | NAMUR присъединяване   |
| Пневматичен извод 3                     | G1/4   |
| Пневматичен извод 4                     | NAMUR присъединяване   |
| Материал-забележка                      | със съдържание на LABS-материали<br>RoHS konform                                     |
| Информация за материала на уплътненията | NBR  |
| Информация за материала на корпуса      | Алуминий<br>Hard Ematal plated   |