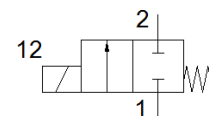
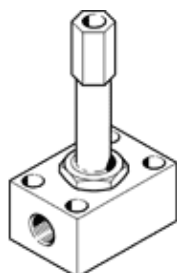


Електромагнитен разпределител МС-2-1/8

Специф. Номер: 2187

FESTO

Този тип е за работа във вакуум.



Информационен лист

Белег	Стойност
Разпределителна функция	2/2 затворен моностабилен
Тип на действие	електрически
Стандартен номинален дебит	300 l/min
Operating pressure MPa	-0.095 ... 0.7 MPa
Работно налягане	-0.95 ... 7 bar
Конструкция	Разпределител с възвратна пружина
Тип на ресет	механична пружина
Клас на защита	IP65
Номинален размер	4 mm
Принцип на уплътняване	мек
Ръчно действие	Без
Тип управление	директно
Посока на протичане	неревърсивен
Време за превключване, изключено	20 ms
Време за превключване, включено	18 ms
Продължителност на включване	100 %
Характеристика на бобината	110 V AC: 50/60 Hz, стартова мощност 30 VA, постоянна мощност 22 VA 110 V DC: 12,7 W 120 V AC: 60 Hz, стартова мощност 30 VA, постоянна мощност 22 VA 12 V AC: 50 Hz, стартова мощност 30 VA, постоянна мощност 22 VA 12 V DC: 11,7 W 220VAC:50/60:AL30:HL22 220 V DC: 15 W 240VAC:50:AL30:HL22 24V AC: 1,8VA 24 V AC: 50 Hz, мощност на повдигане 30 VA, мощност на задържане 22 VA 24 V DC: 11 W 380 V AC: 50/60 Hz, мощност на повдигане 30 VA, мощност на задържане 22 VA 42 V AC: 50/60 Hz, мощност на повдигане 30 VA, мощност на задържане 22 VA 42 V DC: 12 W 48 V AC: 50 Hz, мощност на повдигане 30 VA, мощност на задържане 22 VA 96 V DC: 11 W
Работна среда	Съгъстен въздух по ISO 8573-1:2010 [7:4:4]
PWIS conformity	VDMA24364-C1-L
Температура на складиране	-40 ... 100 °C
Температура на средата	-10 ... 60 °C
Температура на околната среда	-5 ... 40 °C
Тип на закрепване	с проходен отвор
Пневматичен извод 1	G1/8
Пневматичен извод 2	G1/8
Материал-забележка	RoHS konform