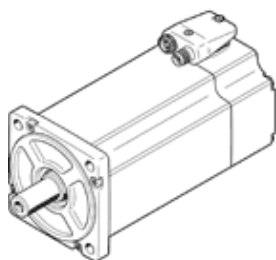


# Серводвигател EMME-AS-100-S-HS-AS

Специф. Номер: 2103467  
Продукт излизащ от производство

без предавка, без спиралка.

FESTO



## Информационен лист

| Белег   | Стойност   |
|---|--|
| Температура на околната среда                           | -10 ... 40 °C  |
| Температура на складиране                               | -20 ... 70 °C  |
| Относителна влажност на въздуха                         | 0 - 90 %   |
| Отговаря на стандарта                                   | IEC 60034  |
| Клас на изолационна защита                              | F  |
| Класификация по EN 60034-1                              | S1   |
| Клас на защита  | IP21   |
| Система за електрическо свързване                       | Щекер  |
| Материал-забележка                                      | RoHS konform   |
| Клас на корозионна устойчивост KBK                      | 0 - няма корозия под напрежение  |
| PWIS conformity   | VDMA24364 zone III   |
| Разрешение  | RCM Mark<br>с UL us - Recognized (OL)  |
| CE- знаци (виж декларация за съответствие)              | по EU-EMV-нормала<br>по EU-нормала за ниски напрежения<br>in accordance with EU RoHS directive       |
| UKCA marking (see declaration of conformity)            | To UK instructions for electrical equipment<br>To UK instructions for EMC<br>To UK RoHS instructions |
| Номинално работно напрежение DC                         | 565 V  |
| Номинално напрежение DC                                 | 565 V  |
| Тип на превключването на намотките                      | Свързване звезда   |
| Number of pole pairs                                    | 3  |
| Стационарен въртящ момент                               | 5.6 Nm   |
| Номинален въртящ момент                                 | 4.8 Nm   |
| Пиков въртящ момент                                     | 22.4 Nm  |
| Номинални обороти                                       | 3,000 1/min  |
| Макс. обороти   | 3,910 1/min  |
| Номинална мощност на двигателя                          | 1,500 W  |
| Ток на продължителен престой                            | 3.4 A  |
| Номинален ток, двигател                                 | 3 A  |
| Пиков ток   | 13.6 A   |
| Мотор-константа   | 1.6 Nm/A   |
| Напрежителна константа, фаза към фаза                   | 102.2 mVmin  |
| Съпротивление между две фазови намотки                  | 4.6 Ohm  |
| Индуктивност между две фазови намотки                   | 15.5 mH  |
| Общ инерционен момент при подаване на захранването      | 4.84 kgcm <sup>2</sup>   |
| Тегло на продукта                                       | 6,250 g  |
| Допустимо аксиално натоварване на вала                  | 130 N  |
| Допустимо радиално натоварване на вала                  | 650 N  |
| Сензор за позиция на ротора                             | Абсолютен енкодер single turn  |
| Интерфейс за енкодер за позиция при въртене             | HIPERFACE®   |
| Принцип на измерване на енкодера за позиция при въртене | Капацитивен  |

| Белег  | Стойност                                  |
|--|---|
| Роторен енкодер за позиция, синусоидален/косинусоидален сигнал на всеки оборот | 16  |
| Роторен енкодер за позиция, типична резолюция                                  | 12 Bit                                    |
| Роторен енкодер за позиция, типична ъглова точност                             | 20 arcmin                                 |
| Средно време между отказите при опасни приложения, част от изделието           | 340 години, ротационен енкодер за позиция |
| Energy efficiency  | ENEFF (CN) / Class 2                      |