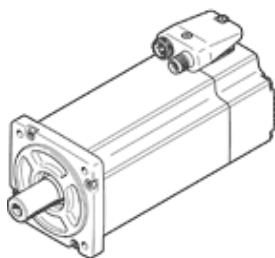


Серводвигател EMME-AS-80-M-LS-AM

Специф. Номер: 2093169
Продукт излизащ от производство
без предавка, без спиралка.

FESTO



Информационен лист

Белег	Стойност
Температура на околната среда	-10 ... 40 °C
Температура на складиране	-20 ... 70 °C
Относителна влажност на въздуха	0 - 90 %
Отговаря на стандарта	IEC 60034
Клас на изолационна защита	F
Класификация по EN 60034-1	S1
Клас на защита	IP21
Система за електрическо свързване	Щекер
Материал-забележка	RoHS konform
Клас на корозионна устойчивост KBK	0 - няма корозия под напрежение
PWIS conformity	VDMA24364 zone III
Разрешение	RCM Mark с UL us - Recognized (OL)
CE- знаци (виж декларация за съответствие)	по EU-EMV-нормала по EU-нормала за ниски напрежения in accordance with EU RoHS directive
UKCA marking (see declaration of conformity)	To UK instructions for electrical equipment To UK instructions for EMC To UK RoHS instructions
Номинално работно напрежение DC	360 V
Номинално напрежение DC	360 V
Тип на превключването на намотките	Свързване звезда
Number of pole pairs	3
Стационарен въртящ момент	3.5 Nm
Номинален въртящ момент	3.2 Nm
Пиков въртящ момент	14 Nm
Номинални обороти	3,000 1/min
Макс. обороти	4,627 1/min
Номинална мощност на двигателя	1,000 W
Ток на продължителен престой	3.9 A
Номинален ток, двигател	3.7 A
Пиков ток	15.6 A
Мотор-константа	0.865 Nm/A
Напрежителна константа, фаза към фаза	55 mVmin
Съпротивление между две фазови намотки	2.8 Ohm
Индуктивност между две фазови намотки	7.43 mH
Общ инерционен момент при подаване на захранването	1.93 kgcm ²
Тегло на продукта	3,700 g
Допустимо аксиално натоварване на вала	72 N
Допустимо радиално натоварване на вала	360 N
Сензор за позиция на ротора	Абсолютен енкодер multi-turn
Интерфейс за енкодер за позиция при въртене	HIPERFACE®
Принцип на измерване на енкодера за позиция при въртене	Капацитивен

Белег	Стойност
Роторен енкодер за позиция, синусоидален/косинусоидален сигнал на всеки оборот	16
Роторен енкодер за позиция, типична резолюция	12 Bit
Роторен енкодер за позиция, типична ъглова точност	20 arcmin
Средно време между отказите при опасни приложения, част от изделието	271 години, ротационен енкодер за позиция
Energy efficiency	ENEFF (CN) / Class 2