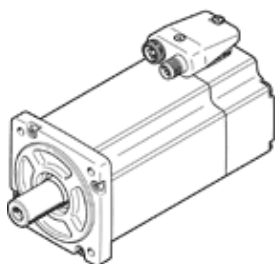


Серводвигател EMME-AS-80-S-LS-AS

Специф. Номер: 2093104
Продукт излизащ от производство
без предавка, без спиралка.

FESTO



Информационен лист

| Белег | Стойност |
|---|--|
| Температура на околната среда | -10 ... 40 °C |
| Температура на складиране | -20 ... 70 °C |
| Относителна влажност на въздуха | 0 - 90 % |
| Отговаря на стандарта | IEC 60034 |
| Клас на изолационна защита | F |
| Класификация по EN 60034-1 | S1 |
| Клас на защита | IP21 |
| Система за електрическо свързване | Щекер |
| Материал-забележка | RoHS konform |
| Клас на корозионна устойчивост KBK | 0 - няма корозия под напрежение |
| PWIS conformity | VDMA24364 zone III |
| Разрешение | RCM Mark с UL us - Recognized (OL) |
| CE- знаци (виж декларация за съответствие) | по EU-EMV-нормала по EU-нормала за ниски напрежения in accordance with EU RoHS directive |
| UKCA marking (see declaration of conformity) | To UK instructions for electrical equipment To UK instructions for EMC To UK RoHS instructions |
| Номинално работно напрежение DC | 360 V |
| Номинално напрежение DC | 360 V |
| Тип на превключването на намотките | Свързване звезда |
| Number of pole pairs | 3 |
| Стационарен въртящ момент | 2.8 Nm |
| Номинален въртящ момент | 2.4 Nm |
| Пиков въртящ момент | 11.2 Nm |
| Номинални обороти | 3,000 1/min |
| Макс. обороти | 4,690 1/min |
| Номинална мощност на двигателя | 750 W |
| Ток на продължителен престой | 3.1 A |
| Номинален ток, двигател | 2.6 A |
| Пиков ток | 12.4 A |
| Мотор-константа | 0.923 Nm/A |
| Напрежителна константа, фаза към фаза | 54.3 mV/min |
| Съпротивление между две фазови намотки | 4.6 Ohm |
| Индуктивност между две фазови намотки | 9.46 mH |
| Общ инерционен момент при подаване на захранването | 1.4 kgcm ² |
| Тегло на продукта | 3,050 g |
| Допустимо аксиално натоварване на вала | 70 N |
| Допустимо радиално натоварване на вала | 350 N |
| Сензор за позиция на ротора | Абсолютен енкодер single turn |
| Интерфейс за енкодер за позиция при въртене | HIPERFACE® |
| Принцип на измерване на енкодера за позиция при въртене | Капацитивен |

| Белег | Стойност |
|--|---|
| Роторен енкодер за позиция, синусоидален/косинусоидален сигнал на всеки оборот | 16 |
| Роторен енкодер за позиция, типична резолюция | 12 Bit |
| Роторен енкодер за позиция, типична ъглова точност | 20 arcmin |
| Средно време между отказите при опасни приложения, част от изделието | 340 години, ротационен енкодер за позиция |
| Energy efficiency | ENEFF (CN) / Class 2 |