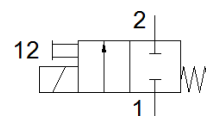
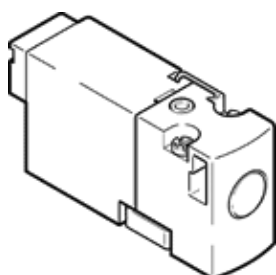


# Електромагнитен разпределител MNA1-M1H-2/2G-0,9-NC

Специф. Номер: 197038

FESTO

Вентил за монтаж на присъединителна плоча за единичен и батериен монтаж, с много малки размери, със съединител отзад.



## Информационен лист

Белег	Стойност
Разпределителна функция	2/2 затворен моностабилен
Тип на задействане	електрически
монтажна ширина	10 mm
Стандартен номинален дебит	14 l/min
Operating pressure MPa	-0.09 ... 0.2 MPa
Работно налягане	-0.9 ... 2 bar
Operating pressure	-13.05 ... 29 psi
Конструкция	Разпределител с възвратна пружина
Тип на ресет	механична пружина
Клас на защита	IP40
Разрешение	с UL us - Recognized (OL)
Отдел издаващ сертификати	UL MH19482
Номинален размер	0.9 mm
Растерен размер	10 mm
Функция-изходящ въздух	недроселируем
Принцип на уплътняване	мек
Монтажна позиция	по избор
Ръчно задействане	избутващ
Тип управление	директно
Посока на протичане	нереверсивен
Идентификация на местата за вентили	Табелка
Overlap	Underlap
Забележка за принудителното динамизиране	Честота на превключване - най- малко веднъж седмично
Подходящ за вакуум	Да
Макс. честота на превключване	20 Hz
Време за превключване, изключено	5 ms
Време за превключване, включено	4 ms
Продължителност на включване	100 %
електрическа консумирана мощност	1 W
Максимален позитивен тестови импулс с логика 0	500 µs
Максимален негативен тестови импулс с логика 1	400 µs
Характеристика на бобината	24 V DC: 1 W
Допустими колебания на напрежението	+/- 10 %
Работна среда	Сгъстен въздух по ISO 8573-1:2010 [7:4:4]
Забележка за работната и пилотната среди	Възможен е режим на работа със смазване (изисква се за целия оставащ експлоатационен период)
Устойчивост на вибрации	Тестване на транспортното решение на Ниво на тежест 2 според FN 942017-4 и EN 60068-2-6
Шоково съпротивление	Тест на удар с ниво на тежест 2 в съответствие с FN 942017-5 и EN 60068-2-28
Клас на корозионна устойчивост KBK	2 - Умерена корозия под напрежение
PWIS conformity	VDMA24364-B2-L

Белег	Стойност
Температура на складиране	-20 ... 60 °C
Температура на средата	-5 ... 40 °C
Температура на околната среда	-5 ... 40 °C
Тегло на продукта	10 g
Електрически извод	Щекер
Тип на закрепване	на присъединителна плоча с проходен отвор
Пневматичен извод 1	Свързваща плоча
Пневматичен извод 2	Свързваща плоча
Материал-забележка	RoHS konform
Material seals	FPM HNBR NBR
Material housing	PA-усилен PPS-усилен