

Електромагнитен разпределител SPE14-M1BH-5/3GS-QS-8

Специф. Номер: 196906

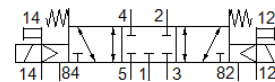
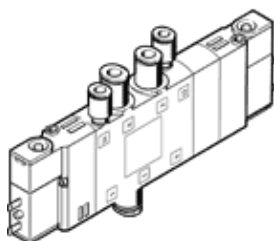
Classic - nicht für Neukonstruktionen verwenden

FESTO

голяма плътност на компонентите.

Този тип е за работа във вакуум.

Modern alternatives can be found by entering the first four characters of the type code in the search field.



Информационен лист

Белег	Стойност
Разпределителна функция	5/3 затворен
Тип на задействане	електрически
монтажна ширина	14 mm
Стандартен номинален дебит	720 l/min
Operating pressure MPa	-0.09 ... 1 MPa
Работно налягане	-0.9 ... 10 bar
Конструкция	Плунжерен
Тип на ресет	механична пружина
Разрешение	с UL us - Recognized (OL)
Maritime classification	see certificate
Клас на защита	IP65 с щекер по IEC 60529
Номинален размер	6 mm
Функция-изходящ въздух	дроселируем
Принцип на уплътняване	мек
Монтажна позиция	по избор
Ръчно задействане	с принадлежности, с фиксация избутващ
Тип управление	с предуправление
Зхранване с управляващ(пилотен) въздух	външен
Посока на протичане	реверсивен
Идентификация на местата за вентили	Носач за табелка
Overlap	Positive overlap
Pilot pressure MPa	0.3 ... 0.8 MPa
Управляващо(пилотно) налягане	3 ... 8 bar
Време за превключване, изключено	42 ms
Време за превключване, включено	20 ms
Продължителност на включване	100% with holding current reduction
Максимален позитивен тестови импулс с логика 0	1,200 µs
Максимален негативен тестови импулс с логика 1	900 µs
Характеристика на бобината	24 V DC: 1,28 W
Допустими колебания на напрежението	-15 % / +10 %
Работна среда	Съгъстен въздух по ISO 8573-1:2010 [7:4:4]
Забележка за работната и пилотната среди	Възможен е режим на работа със смазване (изисква се за целия оставащ експлоатационен период)
Устойчивост на вибрации	Тестване на транспортното решение на Ниво на тежест 2 според FN 942017-4 и EN 60068-2-6
Шоково съпротивление	Тест на удар с ниво на тежест 2 в съответствие с FN 942017-5 и EN 60068-2-28

Белег	Стойност
Клас на корозионна устойчивост KBK	2 - Умерена корозия под напрежение
PWIS conformity	VDMA24364-B1/B2-L
Температура на средата	-5 ... 50 °C
Управляващ флуид	Съгъстен въздух по ISO 8573-1:2010 [7:4:4]
Температура на околната среда	-5 ... 50 °C
Електрически извод	2-пинов
Тип на закрепване	с проходен отвор
Извод, пилот 82	M3
Извод, пилот 84	M3
Извод, пилот 12	M3
Извод, пилот 14	M3
Пневматичен извод 1	QS-8
Пневматичен извод 2	QS-8
Пневматичен извод 3	G1/8
Пневматичен извод 4	QS-8
Пневматичен извод 5	G1/8
Материал-забележка	RoHS konform
Material seals	NBR
Material housing	Алуминиева отливка