

# Комбинация цилиндър-разпределител DNCV-32- -PPV-A-5/3BD

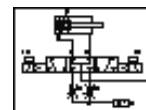
Специф. Номер: 196824

FESTO

с диагностичен модул

Изделие излизащо от производство. Доставка се до 2010.

Примерно представяне



## Информационен лист

| Белег                                       | Стойност   |
|---|--|
| Ход   | 70 ... 500 mm  |
| Диаметър на буталото                        | 32 mm  |
| Според стандарта                            | ISO 15552 (досега и VDMA 24652, ISO 6431, NF E49 003.1, UNI 10290)                               |
| Демпфериране                                | PPV: двустранно настройваемо пневматично демпфериране  |
| Монтажна позиция                            | по избор   |
| Ръчно задействане                           | с фиксация<br>избутващ   |
| Отчитане на позицията                       | за датчици за положение  |
| Функция на превключващия елемент            | Нормално отворен контакт   |
| Работно налягане                            | 3 ... 8 bar  |
| обхват на работното напрежение DC           | 24 V   |
| Принцип на действие                         | двойнодействащ   |
| Макс. изходен ток, диагностика              | 300 mA   |
| Макс. изходен ток, сензори                  | 20 mA  |
| Макс. изходно напрежение на превключване DC | 26.9 V   |
| Характеристика на бобината                  | 24 V DC: 0,5 W - 1,23 W  |
| Работна среда                               | филтриран сгъстен въздух, филтрация 5 µm<br>филтриран, неомаслен сгъстен въздух, филтрация 40 µm |
| СЕ- знаци (виж декларация за съответствие)  | по EU-EMV-нормала  |
| Клас на корозионна устойчивост KBK          | 2  |
| Клас на защита                              | IP65<br>по IEC 60529   |
| Температура на околната среда               | -5 ... 50 °C   |
| Разрешение                                  | C-Tick   |
| Дължина на демпфериране                     | 20 mm  |
| Теоретична сила при 6 bar, ход назад        | 415 N  |
| Теоретична сила при 6 bar, ход напред       | 483 N  |
| Движеща се маса при 0 mm ход                | 162 g  |
| Допълнително тегло на 10 mm ход             | 36 g   |
| Основно тегло при 0 mm ход                  | 900 g  |
| Допълнителна маса за 10 mm ход              | 9 g  |
| Електрически извод                          | 8-пинов<br>M12x1<br>Щекер<br>кръгла форма  |
| Пневматичен извод 1                         | QS-8   |
| Пневматичен извод 3                         | Интегриран шумозаглушител  |
| Пневматичен извод 5                         | Интегриран шумозаглушител  |