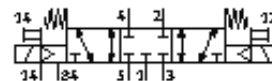


Електромагнитен разпределител CDVI5.0-MT2H-5/3GS

Специф. Номер: 196651

FESTO

за вентилен остров CDVI, Clean Design.



Информационен лист

Белег	Стойност
Разпределителна функция	5/3 затворен
Тип на задействане	електрически
Стандартен номинален дебит	650 l/min
Работно налягане	-0.9 ... 10 bar
Конструкция	Плунжерен
Тип на ресет	механична пружина
Номинален размер	5 mm
Функция-изходящ въздух	дроселируем
Принцип на уплътняване	мек
Ръчно задействане	избутващ
Тип управление	с предупредване
Зхранване с управляващ(пилотен) въздух	външен
Посока на протичане	реверсивен
Забележка за принудителното динамизиране	Честота на превключване мин. 1 на месец
Управляващо(пилотно) налягане	3 ... 8 bar
b-стойност	0.5
C-стойност	2.55 l/sbar
Време за превключване, изключено	25 ms
Време за превключване, включено	12 ms
Време за превключване, реверсирано	17 ms
Работна среда	Съгъстен въздух по ISO 8573-1:2010 [7:4:4]
Забележка за работната и пилотната среди	Възможен е режим на работа със смазване (изисква се за целия оставащ експлоатационен период)
Клас на корозионна устойчивост KBK	3 - Висока корозия под напрежение
PWIS conformity	VDMA24364-B2-L
Температура на средата	-5 ... 50 °C
Температура на околната среда	-5 ... 50 °C
Тегло на продукта	210 g
Тип на закрепване	за завиване
Извод, пилот 82/84	Свързваща плоча
Пневматичен извод 1	Свързваща плоча
Пневматичен извод 2	Свързваща плоча
Пневматичен извод 3	Свързваща плоча
Пневматичен извод 4	Свързваща плоча
Пневматичен извод 5	Свързваща плоча
Материал-забележка	RoHS konform
Material seals	NBR TPE-O
Material housing	Алуминиева отливка