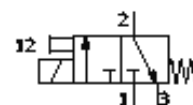
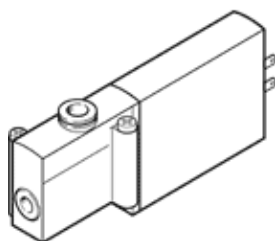


# Електромагнитен разпределител MHP2-MS1H-3/2G-QS-4

Специф. Номер: 196127

FESTO

единичен вентил, бързодействащ.  
Излиза от употреба. Доставка се до 2007



## Информационен лист

Белег	Стойност
Разпределителна функция	3/2 затворен моностабилен
Тип на задействане	електрически
монтажна ширина	10 mm
Стандартен номинален дебит	100 l/min
Пневматично работно присъединяване	QS-4
Работно напрежение	24V DC
Работно налягане	-0.9 ... 8 bar
Конструктивен строеж	разтоварващ вентил
Тип на ресет	механична пружина
Клас на защита	IP65
Разрешение	с UL us - Recognized (OL)
Номинален размер	2 mm
Растрен размер	14 mm
Функция-изходящ въздух	дроселируем
Принцип на уплътняване	мек
Монтажна позиция	по избор
Ръчно задействане	избутващ
Тип управление	директно
Посока на протичане	реверсируем с ограничения
Работно налягане, реверсивно	-0.9 ... 0 bar
Макс. честота на превключване	330 Hz
Време за превключване, изключено	2 ms
Време за превключване, включено	1.7 ms
Schaltzeitstreuung ab 1 Hz	0.2 ms
Продължителност на включване	100%
Характеристика на бобината	24 V DC: Niederstromphase: 1,25 W, Hochstromphase: 5 W
Допустими колебания на напрежението	+/- 10 %
Работна среда	филтриран, неомаслен сгъстен въздух, филтрация 40 µm филтриран, омаслен сгъстен въздух, филтрация 40 µm
CE-Zeichen (siehe Konformitätserklärung)	по EU-EMV-нормала
Ограничение на температурата на околната среда и на работния медум	в зависимост от честотата на включване
Клас на корозионна устойчивост KBK	2
Температура на средата	-5 ... 40 °C
Температура на околната среда	-5 ... 40 °C
Тегло на продукта	60 g
Електрически извод	2-пинов Щекер
Тип на закрепване	на PR-лайсна
Пневматичен извод 1	Свързваща плоча
Пневматичен извод 2	QS-4
Пневматичен извод 3	Свързваща плоча
Материал-забележка	Без мед и PTFE

Белег	Стойност
Информация за материала на уплътненията	HNBR NBR
Информация за материала на корпуса	Цинкова отливка екраниран
Информация за материала на винтовете	Стомана поцинкован