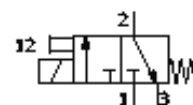
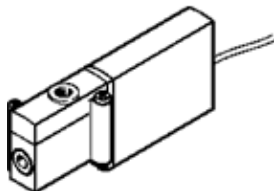


Електромагнитен разпределител MHP2-MS1H-3/2G-M5-K

Специф. Номер: 196125

FESTO

единичен вентил, бързодействащ, с кабел.
Излиза от употреба. Доставка се до 2007



Информационен лист

Белег	Стойност
Разпределителна функция	3/2 затворен моностабилен
Тип на задействане	електрически
монтажна ширина	10 mm
Стандартен номинален дебит	100 l/min
Пневматично работно присъединяване	M5
Работно напрежение	24V DC
Работно налягане	-0.9 ... 8 bar
Конструктивен строеж	разтоварващ вентил
Тип на ресет	механична пружина
Клас на защита	IP65
Разрешение	с UL us - Recognized (OL)
Номинален размер	2 mm
Растрен размер	14 mm
Функция-изходящ въздух	дроселируем
Принцип на уплътняване	мек
Монтажна позиция	по избор
Ръчно задействане	избутващ
Тип управление	директно
Посока на протичане	реверсируем с ограничения
Работно налягане, реверсивно	-0.9 ... 0 bar
Макс. честота на превключване	330 Hz
Време за превключване, изключено	2 ms
Време за превключване, включено	1.7 ms
Schaltzeitstreuung ab 1 Hz	0.2 ms
Продължителност на включване	100%
Характеристика на бобината	24 V DC: Niederstromphase: 1,25 W, Hochstromphase: 5 W
Допустими колебания на напрежението	+/- 10 %
Работна среда	филтриран, неомаслен сгъстен въздух, филтрация 40 µm филтриран, омаслен сгъстен въздух, филтрация 40 µm
CE-Zeichen (siehe Konformitätserklärung)	по EU-EMV-нормала
Ограничение на температурата на околната среда и на работния медум	в зависимост от честотата на включване
Клас на корозионна устойчивост KBK	2
Температура на средата	-5 ... 40 °C
Температура на околната среда	-5 ... 40 °C
Тегло на продукта	60 g
Електрически извод	Кабел
Дължина на кабела	2.5 m
Тип на закрепване	на PR-лайсна
Пневматичен извод 1	Свързваща плоча
Пневматичен извод 2	M5
Пневматичен извод 3	Свързваща плоча
Материал-забележка	Без мед и PTFE

Белег	Стойност
Информация за материала на уплътненията	HNBR NBR
Информация за материала на корпуса	Цинкова отливка екраниран
Информация за материала на кабелната обвивка	PUR
Информация за материала на винтовете	Стомана поцинкован