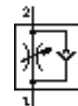


Дросел-обратен клапан GRXA-M5-QS-4-D

Специф. Номер: 195807

FESTO

за дроселиране на изхода, с QS-съединител.



Информационен лист

Белег	Стойност
Разпределителна функция	Функция обезвъздушаване-дросел-възвратен клапан
Пневматичен извод 1	QS-4
Пневматичен извод 2	M5
Регулиращ елемент	Винт със шлиц
Тип на закрепване	за завиване
Стандартен номинален дебит в посока на дроселиране	110 l/min
Стандартен номинален дебит в посока на обратния клапан	65 ... 110 l/min
Работно налягане	0.2 ... 10 bar
Температура на околната среда	-10 ... 60 °C
Работна среда	филтриран, неомаслен сгъстен въздух, филтрация 40 µm филтриран, омаслен сгъстен въздух, филтрация 40 µm
Монтажна позиция	по избор
Стандартен дебит в посоката на дроселиране 6 → 0 bar	165 l/min
Стандартен дебит в посоката на блокиране 6 → 0 bar	140 ... 160 l/min
Температура на средата	-10 ... 60 °C
Макс. въртящ момент на затягане	1.5 Nm
Тегло на продукта	16 g
Информация за материала на цапфата	Алуминиева сплав
Информация за материала на уплътненията	NBR
Информация за материала на освобождаващия пръстен	POM
Информация за материала на регулиращия винт	Месинг
Информация за материала на шарнира	Цинкова отливка хромиран