

# Елемент за подготовка на въздух LFRS-1/2-D-DI-MAXI-KF-A

Специф. Номер: 195187

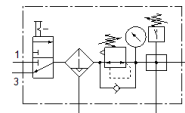
Classic - nicht für Neukonstruktionen verwenden

FESTO

със затваряща регулируема глава и манометър, за номинално налягане 12 bar , за обезмаслен въздух

Modern alternatives can be found by entering the first four characters of the type code in the search field.

Продукт, излизащ от производство. Доставка се до 2022. За алтернативен продукт посетете нашия Support Portal.



## Информационен лист

Белег	Стойност
Размер	Maxi
Серия	D
Заклучване на задействането	Въртяща глава с интегрирана заключалка
Монтажна позиция	вертикално +/- 5°
Степен на филтрация	40 µm
Кондензоотделител	напълно автоматичен
Конструкция	Свързващ модул Реле за налягане Включващ разпределител Филтър-регулатор с манометър
Макс. количество на кондензата	43 cm <sup>3</sup>
Предпазител за чаша	Метален предпазен кожух
Манометър	с манометър
Работно налягане	2 ... 12 bar
Обхват на регулиране на налягането	0.5 ... 12 bar
Стандартен номинален дебит	5,000 l/min
Работна среда	Сгъстен въздух по ISO8573-1:2010 [:-:-] инертен газ
Клас на корозионна устойчивост KBK	2 - Умерена корозия под напрежение
Клас чистота на въздуха на изхода	Сгъстен въздух по ISO 8573-1:2010 [6:8:4] инертен газ
Температура на средата	-10 ... 60 °C
Температура на околната среда	-10 ... 60 °C
Тегло на продукта	3,740 g
Тип на закрепване	Последователен монтаж с принадлежности по избор:
Пневматичен извод 1	G1/2
Пневматичен извод 2	G1/2
Material housing	Цинкова отливка
Material bowl	PC