

Елемент за подготовка на въздух FRCS-1/2-D-MAXI

Специф. Номер: 194936

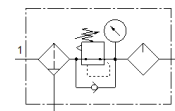
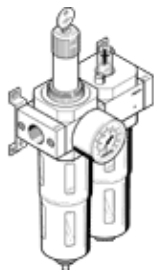
Classic - nicht für Neukonstruktionen verwenden

Комбинация филтър-регулатор-омастител

Серия D със заключваща регулираща глава

Modern alternatives can be found by entering the first four characters of the type code in the search field.

FESTO



Информационен лист

Белег	Стойност
Размер	Maxi
Серия	D
Заклучване на задействането	Въртяща глава с интегрирана заключалка
Монтажна позиция	вертикално +/- 5°
Кондензоотделител	ръчен въртящ
Конструкция	Филтър-регулатор с манометър пропорционален стандартен омастител мъгла
Макс. количество на кондензата	80 cm ³
Степен на филтрация	40 µm
Предпазител за чаша	Метален предпазен кожух
Манометър	с манометър
Работно налягане	1 ... 16 bar
Обхват на регулиране на налягането	0.5 ... 12 bar
Макс. хистерезис на налягането	0.4 bar
Стандартен номинален дебит	7,600 l/min
Работна среда	Сгъстен въздух по ISO 8573-1:2010 [-:9:-] инертен газ
Забележка за работната и пилотната среди	Възможен е режим на работа със смазване (изисква се за целия оставащ експлоатационен период)
PWIS conformity	VDMA24364-B1/B2-L
Клас чистота на въздуха на изхода	Сгъстен въздух по ISO 8573-1:2010 [7:8:-] инертен газ
Температура на средата	-10 ... 60 °C
Температура на околната среда	-10 ... 60 °C
Тегло на продукта	2,490 g
Тип на закрепване	Последователен монтаж с принадлежности
Пневматичен извод 1	G1/2
Пневматичен извод 2	G1/2
Материал-забележка	RoHS konform
Material housing	Цинкова отливка
Material bowl	PC