

# Елемент за подготовка на въздух FRCS-3/8-D-7-MINI-A

Специф. Номер: 194882

Classic - nicht für Neukonstruktionen verwenden

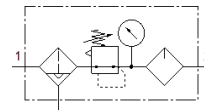
FESTO

Комбинация филтър-регулатор-омастител

Серия D със заключваща регулираща глава

Modern alternatives can be found by entering the first four characters of the type code in the search field.

Продукт, излизащ от производство. Доставка се до 2022. За алтернативен продукт посетете нашия Support Portal.



## Информационен лист

| Белег                                    | Стойност   |
|--|--|
| Размер                                   | Mini   |
| Серия                                    | D  |
| Заклучване на задействането              | Въртяща глава с интегрирана заключалка   |
| Монтажна позиция                         | вертикално +/- 5°  |
| Кондензоотделител                        | напълно автоматичен  |
| Конструкция                              | Филтър-регулатор с манометър<br>пропорционален стандартен омастител мъгла                    |
| Макс. количество на кондензата           | 22 cm <sup>3</sup>   |
| Степен на филтрация                      | 40 µm  |
| Предпазител за чаша                      | Метален предпазен кожух  |
| Манометър                                | с манометър  |
| Работно налягане                         | 2 ... 12 bar   |
| Обхват на регулиране на налягането       | 0.5 ... 7 bar  |
| Макс. хистерезис на налягането           | 0.2 bar  |
| Стандартен номинален дебит               | 1,500 l/min  |
| Работна среда                            | Сгъстен въздух по ISO 8573-1:2010 [7:9:-]<br>инертен газ                                     |
| Забележка за работната и пилотната среди | Възможен е режим на работа със смазване (изисква се за целия оставащ експлоатационен период) |
| Клас чистота на въздуха на изхода        | Сгъстен въздух по ISO 8573-1:2010 [7:8:-]<br>инертен газ                                     |
| Температура на средата                   | -10 ... 60 °C  |
| Температура на околната среда            | -10 ... 60 °C  |
| Тегло на продукта                        | 760 g  |
| Тип на закрепване                        | Последователен монтаж<br>с принадлежности  |
| Пневматичен извод 1                      | G3/8   |
| Пневматичен извод 2                      | G3/8   |
| Материал-забележка                       | RoHS konform   |
| Material housing                         | Цинкова отливка  |
| Material bowl                            | PC   |