

# Регулатор на налягане LRS-1/2-D-7-O-DI-MAXI

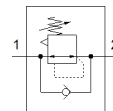
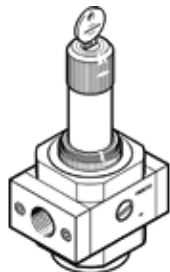
Специф. Номер: 194673

Classic - nicht für Neukonstruktionen verwenden

Регулатор с директно управление, със заключваща глава

Modern alternatives can be found by entering the first four characters of the type code in the search field.

FESTO



## Информационен лист

Белег	Стойност
Размер	Maxi
Серия	D
Заклучване на задействането	Въртяща глава със заключване
Монтажна позиция	по избор
Конструкция	Мембранен регулатор с директно управление
Регулираща функция	Изходно налягане постоянно с компенсация на предналягането с вторично обезвъздушаване с възвратен поток
Манометър	G1/4 подготвен
Работно налягане	1 ... 16 bar
Обхват на регулиране на налягането	0.5 ... 7 bar
Макс. хистерезис на налягането	0.4 bar
Стандартен номинален дебит	7,300 l/min
Работна среда	Сгъстен въздух по ISO 8573-1:2010 [7:4:4] инертен газ
Забележка за работната и пилотната среди	Възможен е режим на работа със смазване (изисква се за целия оставащ експлоатационен период)
Клас на корозионна устойчивост KBK	2 - Умерена корозия под напрежение
PWIS conformity	VDMA24364-B1/B2-L
Клас чистота на въздуха на изхода	Сгъстен въздух по ISO 8573-1:2010 [7:4:4] инертен газ
Температура на средата	-10 ... 60 °C
Температура на околната среда	-10 ... 60 °C
Тегло на продукта	1,610 g
Тип на закрепване	За челен монтаж на табло Последователен монтаж с принадлежности
Пневматичен извод 1	G1/2
Пневматичен извод 2	G1/2
Материал-забележка	RoHS konform
Material of connecting plate	Цинкова отливка
Material seals	NBR
Material housing	Цинкова отливка
Material membrane	NBR