

# Регулатор на налягане LRS-1-D-7-MAXI

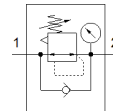
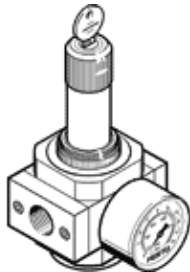
Специф. Номер: 194668

Classic - nicht für Neukonstruktionen verwenden

със заключваща регулираща глава, работно налягане до 7 bar.

Modern alternatives can be found by entering the first four characters of the type code in the search field.

FESTO



## Информационен лист

Белег	Стойност
Размер	Maxi
Серия	D
Заклучване на задействането	Въртяща глава с интегрирана ключалка
Монтажна позиция	по избор
Конструкция	Бугален регулатор с предупреждение
Регулираща функция	Изходно налягане постоянно с вторично обезвъздушаване
Манометър	с манометър
Работно налягане	0 ... 16 bar
Обхват на регулиране на налягането	0.5 ... 7 bar
Макс. хистерезис на налягането	0.4 bar
Стандартен номинален дебит	12,500 l/min
Работна среда	Съгъстен въздух по ISO 8573-1:2010 [7:4:4] инертен газ
Забележка за работната и пилотната среди	Възможен е режим на работа със смазване (изисква се за целия оставащ експлоатационен период)
Клас на корозионна устойчивост KBK	2 - Умерена корозия под напрежение
PWIS conformity	VDMA24364-B1/B2-L
Клас чистота на въздуха на изхода	Съгъстен въздух по ISO 8573-1:2010 [7:4:4] инертен газ
Температура на средата	-10 ... 60 °C
Температура на околната среда	-10 ... 60 °C
Тегло на продукта	1,288 g
Тип на закрепване	За челен монтаж на табло Последователен монтаж с принадлежности
Пневматичен извод 1	G1
Пневматичен извод 2	G1
Материал-забележка	RoHS konform
Material of connecting plate	Цинкова отливка
Material seals	NBR
Material housing	Цинкова отливка