

Регулатор на налягане LRS-1-D-MAXI

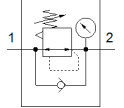
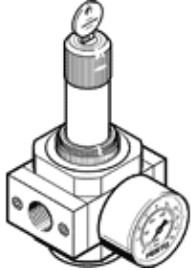
Специф. Номер: 194666

Classic - nicht für Neukonstruktionen verwenden

със заключваща регулираща глава, работно налягане до 16 bar.

Modern alternatives can be found by entering the first four characters of the type code in the search field.

FESTO



Информационен лист

Белег	Стойност
Размер	Maxi
Серия	D
Заклучване на задействането	Въртяща глава с интегрирана ключалка
Монтажна позиция	по избор
Конструкция	Бугален регулатор с предупреждение
Регулираща функция	Изходно налягане постоянно с вторично обезвъздушаване
Манометър	с манометър
Работно налягане	0 ... 16 bar
Обхват на регулиране на налягането	0.5 ... 12 bar
Макс. хистерезис на налягането	0.4 bar
Стандартен номинален дебит	11,500 l/min
Работна среда	Съгъстен въздух по ISO 8573-1:2010 [7:4:4] инертен газ
Забележка за работната и пилотната среди	Възможен е режим на работа със смазване (изисква се за целия оставащ експлоатационен период)
PWIS conformity	VDMA24364-B1/B2-L
Клас чистота на въздуха на изхода	Съгъстен въздух по ISO 8573-1:2010 [7:4:4] инертен газ
Температура на средата	-10 ... 60 °C
Температура на околната среда	-10 ... 60 °C
Тегло на продукта	888 g
Тип на закрепване	За челен монтаж на табло Последователен монтаж с принадлежности
Пневматичен извод 1	G1
Пневматичен извод 2	G1
Материал-забележка	RoHS konform
Material of connecting plate	Цинкова отливка
Material seals	NBR
Material housing	Цинкова отливка