

# Регулатор на налягане LRS-3/4-D-I-MIDI

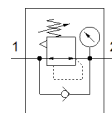
Специф. Номер: 194651

Classic - nicht für Neukonstruktionen verwenden

FESTO

с повишено възвратно обезвъздушаване, със заключваща регулираща глава, работно налягане до 12 bar.

Modern alternatives can be found by entering the first four characters of the type code in the search field.



## Информационен лист

| Белег                                    | Стойност   |
|--|--|
| Размер                                   | Midi   |
| Серия                                    | D  |
| Заклучване на задействането              | Въртяща глава с интегрирана заключалка   |
| Монтажна позиция                         | по избор   |
| Конструкция                              | Мембранен регулатор с директно управление  |
| Регулираща функция                       | Изходно налягане постоянно<br>с компенсация на предналягането<br>с вторично обезвъздушаване<br>с възвратен поток |
| Манометър                                | с манометър  |
| Работно налягане                         | 0 ... 16 bar   |
| Обхват на регулиране на налягането       | 0.5 ... 12 bar   |
| Макс. хистерезис на налягането           | 0.2 bar  |
| Стандартен номинален дебит               | 3,500 l/min  |
| Работна среда                            | Съгстен въздух по ISO 8573-1:2010 [7:4:4]<br>инертен газ   |
| Забележка за работната и пилотната среди | Възможен е режим на работа със смазване (изисква се за целия оставащ експлоатационен период)                     |
| PWIS conformity                          | VDMA24364-B1/B2-L  |
| Клас чистота на въздуха на изхода        | Съгстен въздух по ISO 8573-1:2010 [7:4:4]<br>инертен газ   |
| Температура на средата                   | -10 ... 60 °C  |
| Температура на околната среда            | -10 ... 60 °C  |
| Тегло на продукта                        | 1,250 g  |
| Тип на закрепване                        | За челен монтаж на табло<br>Последователен монтаж<br>с принадлежности  |
| Пневматичен извод 1                      | G3/4   |
| Пневматичен извод 2                      | G3/4   |
| Материал-забележка                       | RoHS konform   |
| Material of connecting plate             | Цинкова отливка  |
| Material seals                           | NBR  |
| Material housing                         | Цинкова отливка  |