

# Регулатор на налягане LRS-1/2-D-O-MIDI

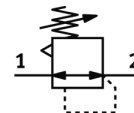
Специф. Номер: 194644

Classic - nicht für Neukonstruktionen verwenden

FESTO

със заключваща регулираща глава, работно налягане до 12 bar.

Modern alternatives can be found by entering the first four characters of the type code in the search field.



## Информационен лист

| Белег                                    | Стойност   |
|--|--|
| Размер                                   | Midi   |
| Серия                                    | D  |
| Заклучване на задействането              | Въртяща глава с интегрирана ключалка   |
| Монтажна позиция                         | по избор   |
| Конструкция                              | Мембранен регулатор с директно управление  |
| Регулираща функция                       | Изходно налягане постоянно с компенсация на предналягането с вторично обезвъздушаване        |
| Манометър                                | G1/4 подготвен   |
| Работно налягане                         | 0 ... 16 bar   |
| Обхват на регулиране на налягането       | 0.5 ... 12 bar   |
| Макс. хистерезис на налягането           | 0.2 bar  |
| Стандартен номинален дебит               | 3,500 l/min  |
| Работна среда                            | Съгстен въздух по ISO 8573-1:2010 [7:4:4]<br>инертен газ                                     |
| Забележка за работната и пилотната среди | Възможен е режим на работа със смазване (изисква се за целия оставащ експлоатационен период) |
| Клас на корозионна устойчивост KBK       | 2 - Умерена корозия под напрежение   |
| PWIS conformity                          | VDMA24364-B1/B2-L  |
| Клас чистота на въздуха на изхода        | Съгстен въздух по ISO 8573-1:2010 [7:4:4]<br>инертен газ                                     |
| Температура на средата                   | -10 ... 60 °C  |
| Температура на околната среда            | -10 ... 60 °C  |
| Тегло на продукта                        | 1,180 g  |
| Тип на закрепване                        | За челен монтаж на табло<br>Последователен монтаж<br>с принадлежности                        |
| Пневматичен извод 1                      | G1/2   |
| Пневматичен извод 2                      | G1/2   |
| Материал-забележка                       | RoHS konform   |
| Material of connecting plate             | Цинкова отливка  |
| Material seals                           | NBR  |
| Material housing                         | Цинкова отливка  |