

Включващ разпределител NEP-D-MAXI

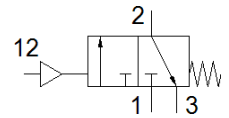
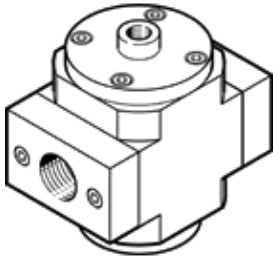
FESTO

Специф. Номер: 193257

Classic - nicht für Neukonstruktionen verwenden

за пневмоподготвящи елементи, без присъединителни плочи с
резба с FRB-шпилки.

Modern alternatives can be found by entering the first four characters
of the type code in the search field.



Информационен лист

Белег	Стойност
Конструкция	Плунжерен
Тип на действие	пневматичен
Принцип на уплътняване	мек
Функция-изходящ въздух	недроселируем
Ръчно действие	Без
Тип на ресет	механична пружина
Разпределителна функция	3/2 затворен моностабилен I
Работно налягане	0 ... 16 bar
Управляващо(пилотно) налягане	3 ... 16 bar
Работна среда	Съгстен въздух по ISO 8573-1:2010 [7:4:4] инертен газ
Забележка за работната и пилотната среди	Възможен е режим на работа със смазване (изисква се за целия оставащ експлоатационен период)
Клас на корозионна устойчивост KBK	2 - Умерена корозия под напрежение
Материал-забележка	RoHS konform
PWIS conformity	VDMA24364-B1/B2-L
Температура на средата	-10 ... 60 °C
Температура на околната среда	-10 ... 60 °C
Тип на закрепване	Последователен монтаж с принадлежности
Монтажна позиция	по избор
Посока на протичане	неревърсивен
Тегло на продукта	800 g
Извод, пилот 12	G1/8
Клас чистота на въздуха на изхода	Съгстен въздух по ISO 8573-1:2010 [7:4:4] инертен газ
Material seals	NBR
Material housing	Алуминиева отливка