

Дросел-обратен клапан GRLA-1/16-NPT-QS-1/4-U

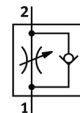
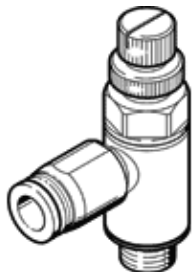
Специф. Номер: 192859

FESTO

за дроселиране на изхода.

This product is only available if ordered from the Festo Corporation, USA.

Изделие излизащо от производство. Доставка се до 2011.



Информационен лист

Белег	Стойност
Разпределителна функция	Функция дросел-обратен клапан
Пневматичен извод 1	QS-1/4
Пневматичен извод 2	NPT1/16-27
Регулиращ елемент	Винт с накатка
Стандартен номинален дебит в посока на дроселиране	56 l/min
Стандартен номинален дебит в посока на обратния клапан	35 l/min
Работно налягане	1 ... 9 bar
Температура на околната среда	0 ... 60 °C
Информация за материала на корпуса	PBT-усилен
Работна среда	филтриран, неомаслен сгъстен въздух филтриран, омаслен сгъстен въздух
Монтажна позиция	по избор
Температура на средата	0 ... 60 °C
Тегло на продукта	18 g
Информация за материала на цапфата	Месинг
Информация за материала на освобождаващия пръстен	ПОМ