

Дросел-обратен клапан GR-QS-1/4

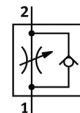
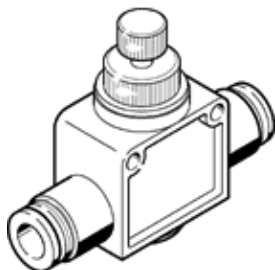
Специф. Номер: 192754

FESTO

Регулиране на дебита в едната посока.

This product is only available if ordered from the Festo Corporation, USA.

Изделие излизащо от производство. Доставка се до 2011.



Информационен лист

Белег	Стойност
Разпределителна функция	Функция дросел-обратен клапан
Пневматичен извод 1	QS-1/4
Пневматичен извод 2	QS-1/4
Регулиращ елемент	Винт с накатка
Тип на закрепване	по избор: с проходен отвор Последователен монтаж
Стандартен номинален дебит в посока на дроселиране	113 l/min
Стандартен номинален дебит в посока на обратния клапан	58 l/min
Работно налягане	1 ... 9 bar
Температура на околната среда	0 ... 60 °C
Информация за материала на корпуса	PBT-усилен
Работна среда	филтриран, неомаслен сгъстен въздух филтриран, омаслен сгъстен въздух
Монтажна позиция	по избор
Температура на средата	0 ... 60 °C
Тегло на продукта	28.5 g
Информация за материала на освобождаващия пръстен	ПОМ
Информация за материала на регулиращия винт	Месинг никелиран