

# Елемент за подготовка на въздух LFR-1/2-D-DI-MAXI-KC

Специф. Номер: 192442

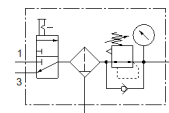
Classic - nicht für Neukonstruktionen verwenden

FESTO

състои се от филтър-регулатор, ръчен включващ вентил, със закрепващ винкел.

С ръчен кондензоотделител.

Modern alternatives can be found by entering the first four characters of the type code in the search field.



## Информационен лист

| Белег                              | Стойност                                                 |
|------------------------------------|----------------------------------------------------------|
| Размер                             | Maxi                                                     |
| Серия                              | D                                                        |
| Заклучване на задействането        | Въртяща глава със заключване                             |
| Монтажна позиция                   | вертикално +/- 5°                                        |
| Степен на филтрация                | 40 µm                                                    |
| Кондензоотделител                  | ръчен въртящ                                             |
| Конструкция                        | Включващ разпределител<br>Филтър-регулатор с манометър   |
| Макс. количество на кондензата     | 43 cm <sup>3</sup>                                       |
| Предпазител за чаша                | Метален предпазен кожух                                  |
| Манометър                          | с манометър                                              |
| Работно налягане                   | 1 ... 16 bar                                             |
| Обхват на регулиране на налягането | 0.5 ... 12 bar                                           |
| Стандартен номинален дебит         | 4,800 l/min                                              |
| Работна среда                      | Съгстен въздух по ISO8573-1:2010 [:-:-]<br>инертен газ   |
| Клас на корозионна устойчивост KBK | 2 - Умерена корозия под напрежение                       |
| PWIS conformity                    | VDMA24364-B1/B2-L                                        |
| Клас чистота на въздуха на изхода  | Съгстен въздух по ISO 8573-1:2010 [6:8:4]<br>инертен газ |
| Температура на средата             | -10 ... 60 °C                                            |
| Температура на околната среда      | -10 ... 60 °C                                            |
| Тегло на продукта                  | 2,600 g                                                  |
| Тип на закрепване                  | Последователен монтаж<br>с принадлежности<br>по избор:   |
| Пневматичен извод 1                | G1/2                                                     |
| Пневматичен извод 2                | G1/2                                                     |
| Material housing                   | Цинкова отливка                                          |
| Material bowl                      | PC                                                       |